

**2 516 zł****69,93zł/m²****Bydgoszcz, Bielawy**
lokal do wynajęcia**biurowiec z 1999 roku**
piętro: wysoki parter**35,98m²**

Lokal użytkowy z przeznaczeniem na dowolny rodzaj działalności - położony na wysokim parterze w biurowcu na bydgoskich Bielawach.

Lokal posiada własne wejście z ulicy a jego układ przestrzenny daje możliwość dowolnej aranżacji w zależności od potrzeb przyszłego najemcy. Bliskość atrakcyjnych ciągów komunikacyjnych, przystanków autobusowych i tramwajowych oraz licznych obiektów handlowych i usługowych sprawiają, że każdy najemca odnajdzie tu rzeszę potencjalnych klientów. Położenie budynku przy ulicy gwarantuje najlepsze wyeksponowanie oraz pozwala na szybki dojazd z każdego punktu Bydgoszczy.

STANDARD:

Anna Misiejuk

Doradca ds. nieruchomości

605060762www.sfera-nieruchomosci.pl
anna.misiejuk@sfera.nieruchomosci.plul.Gdańska 68
85-021 Bydgoszcz

Podłogi – wykładzina biurowa;
Ściany – gładź gipsowa malowana na biało;
Okna – aluminiowe.
Sufity – podwieszane, z zainstalowanym oświetleniem;
Instalacje - rozprowadzone w lokalu;
Wentylacja - mechaniczna, klimatyzacja;
Przy długoterminowej umowie lokale mogą zostać dostosowane do potrzeb najemcy!

OPIS BUDYNKU

Trzykondygnacyjny biurowiec o łącznej powierzchni 2164m² z lokalami użytkowymi o przeznaczeniu biurowym. Budynek o atrakcyjnej architekturze z licznymi przeszkleniami, wykończony bardzo dobrej jakości materiałami z dbałością o najmniejsze detale.

Przy wstępnym podziale w budynku wyodrębniono pomieszczenia o powierzchni od 22m² do ponad 100m². Można je ze sobą łączyć, co daje nieograniczone możliwości dla nawet najbardziej wymagających najemców. W częściach wspólnych zaprojektowano i wykończono łazienki oraz pomieszczenia socjalne do dyspozycji najemców (nie wliczane do powierzchni wynajmowanych lokali).
Na każdym piętrze zaaranżowano także sale konferencyjne do dyspozycji wszystkich najemców!
Budynek został wyposażony w windę, która obsługuje lokale na wszystkich kondygnacjach.

INFORMACJE DODATKOWE

Miejsca parkingowe: duży parking na tyłach biurowca.
Wejście do lokalu: od ulicy.
Ogrzewanie: pompa ciepła.
Koszty eksploatacji części wspólnych: 11,66 zł/m² netto + opłata recepcyjna 2,92zł/m² netto
Koszty mediów (rozliczane w formie ryczałtu): 11,66 zł/m² netto
Możliwość wynajęcia miejsca postojowego: zewnętrznego 250 zł netto lub podziemnego 350 zł

Anna Misiejuk

Doradca ds. nieruchomości

605060762



www.sfera-nieruchomosci.pl
anna.misiejuk@sfera.nieruchomosci.pl



ul.Gdańska 68
85-021 Bydgoszcz

netto;

Możliwość skorzystania ze usług sprzątnia lokali
oraz dostępu do internetu

Najbliższe otoczenie: sklepy, budynki wielorodzinne
oraz handlowo-usługowe.

Podana cena jest wartością netto, do której należy
doliczyć 23% podatku VAT.

Najemca nie ponosi żadnych kosztów dodatkowych ani
prowizji!

Anna Misiejuk

Doradca ds. nieruchomości

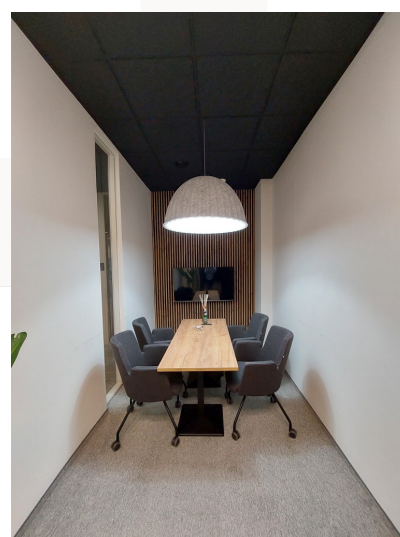
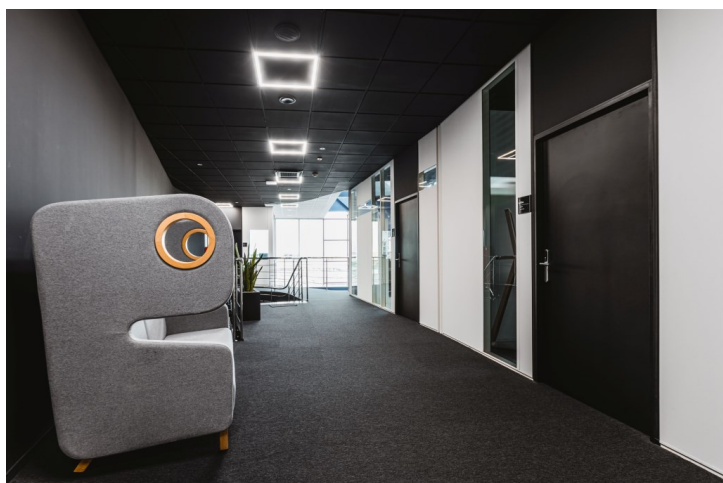
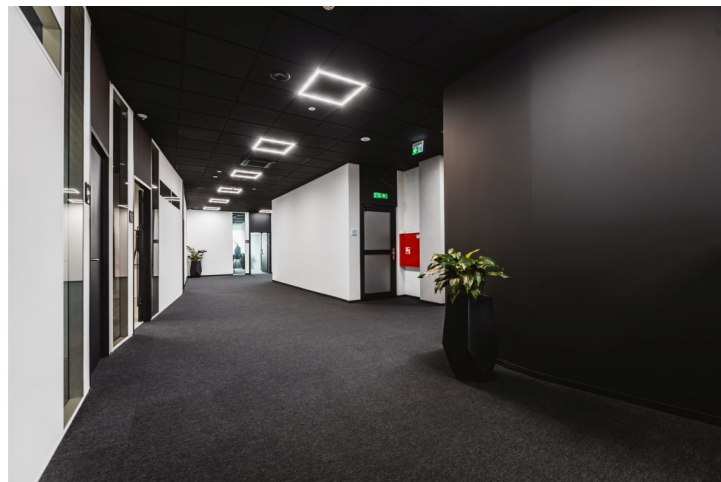
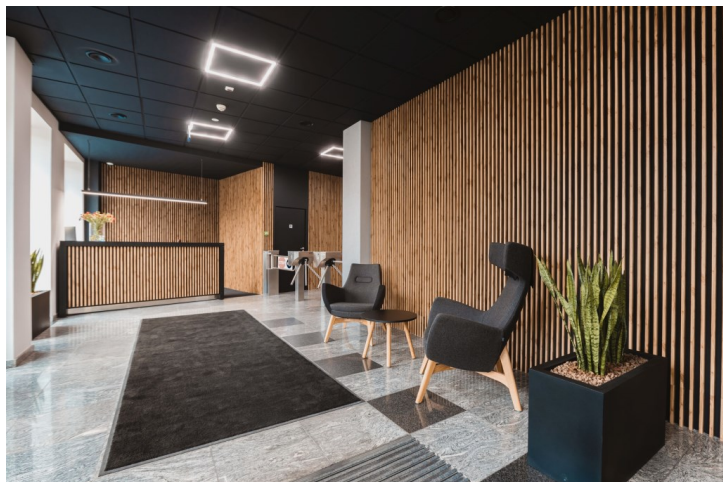
605060762



www.sfera-nieruchomosci.pl
anna.misiejuk@sfera.nieruchomosci.pl



ul. Gdańska 68
85-021 Bydgoszcz



Anna Misiejuk
Doradca ds. nieruchomości

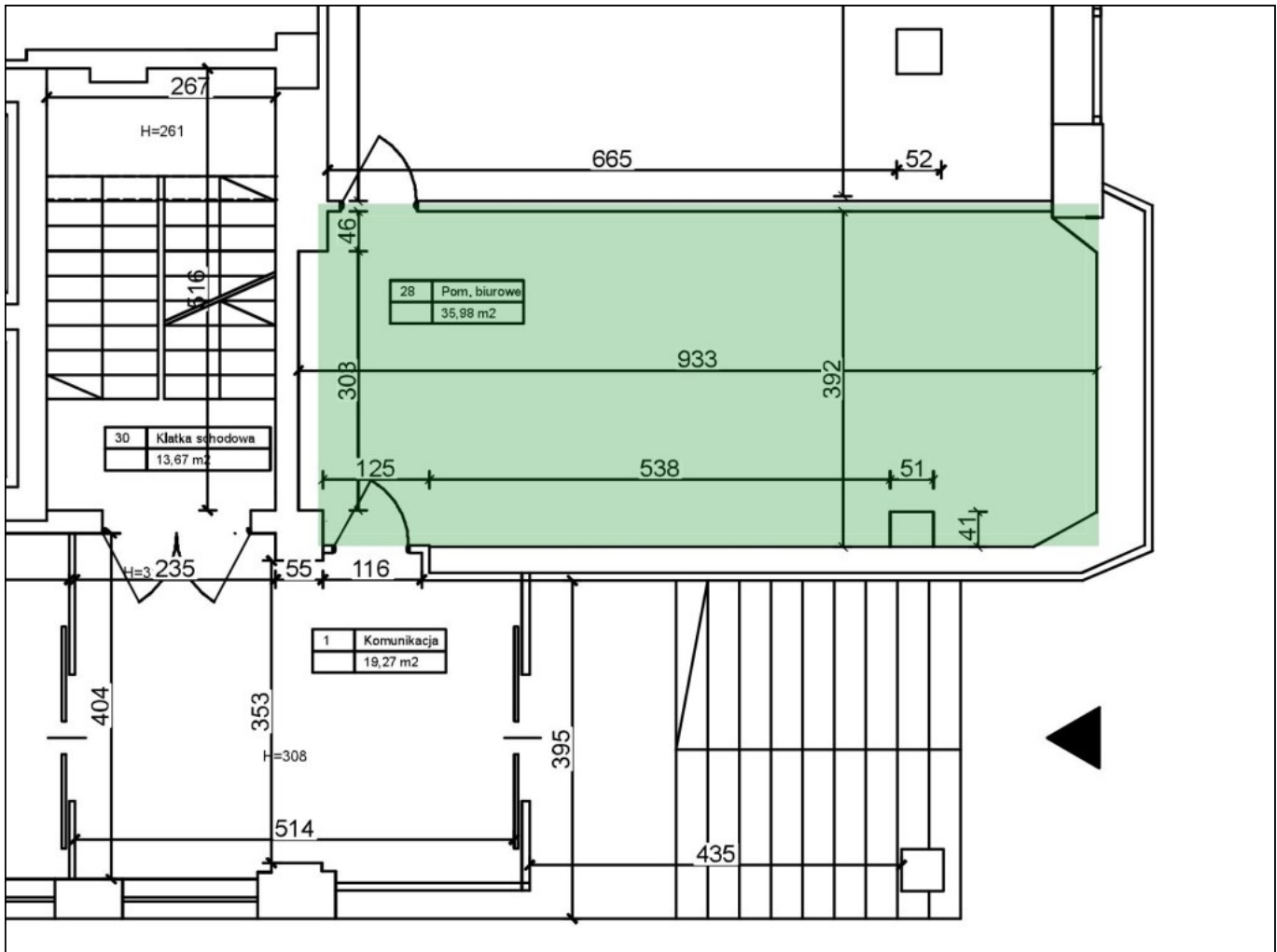
605060762



www.sfera-nieruchomosci.pl
anna.misiejuk@sfera.nieruchomosci.pl



ul. Gdańska 68
85-021 Bydgoszcz



Anna Misiejuk
Doradca ds. nieruchomości

605060762



www.sfera-nieruchomosci.pl
anna.misiejuk@sfera.nieruchomosci.pl



ul.Gdańska 68
85-021 Bydgoszcz