

**3 972 zł****69,93zł/m²****Bydgoszcz, Bielawy**
lokal do wynajęcia**biurowiec z 1999 roku**
piętro: 2p**56,80m²**

Funkcjonalnie zaprojektowany lokal użytkowy z przeznaczeniem na dowolny rodzaj działalności - położony na drugim piętrze w biurowcu na bydgoskich Bielawach.

Lokal podzielony jest na dwa niezależne pomieszczenia ale jego układ przestrzenny daje możliwość dowolnej aranżacji w zależności od potrzeb przyszłego najemcy. Bliskość atrakcyjnych ciągów komunikacyjnych, przystanków autobusowych i tramwajowych oraz licznych obiektów handlowych i usługowych sprawiają, że każdy najemca odnajdzie tu rzesze potencjalnych klientów. Położenie budynku przy ulicy gwarantuje najlepsze wyeksponowanie oraz pozwala na szybki dojazd z każdego punktu Bydgoszczy.

Anna Misiejuk

Doradca ds. nieruchomości

605060762www.sfera-nieruchomosci.pl
anna.misiejuk@sfera.nieruchomosci.plul.Gdańska 68
85-021 Bydgoszcz

Istnieje możliwość powiększenia wynajmowanej przestrzeni na tej samej lub kolejnych kondygnacjach!

STANDARD:

Podłogi – wykładzina biurowa;

Ściany – gładź gipsowa malowana na biało;

Okna – aluminiowe.

Sufity – podwieszane, z zainstalowanym oświetleniem;

Instalacje - rozprowadzone w lokalu;

Wentylacja - mechaniczna, klimatyzacja;

Przy długoterminowej umowie lokale mogą zostać dostosowane do potrzeb najemcy!

OPIS BUDYNKU

Trzykondygnacyjny biurowiec o łącznej powierzchni 2164m² z lokalami użytkowymi o przeznaczeniu biurowym. Budynek o atrakcyjnej architekturze z licznymi przeszkleniami, wykończony bardzo dobrej jakości materiałami z dbałością o najmniejsze detale.

Przy wstępnym podziale w budynku wyodrębniono pomieszczenia o powierzchni od 22m² do ponad 100m². Można je ze sobą łączyć, co daje nieograniczone możliwości dla nawet najbardziej wymagających najemców. W częściach wspólnych zaprojektowano i wykończono łazienki oraz pomieszczenia socjalne do dyspozycji najemców (nie wliczane do powierzchni wynajmowanych lokali).

Na każdym piętrze zaaranżowano także sale konferencyjne do dyspozycji wszystkich najemców!

Budynek został wyposażony w windę, która obsługuje lokale na wszystkich kondygnacjach.

INFORMACJE DODATKOWE

Miejsca parkingowe: duży parking na tyłach biurowca.

Wejście do lokalu: od ulicy.

Ogrzewanie: pompa ciepła.

Anna Misiejuk

Doradca ds. nieruchomości

605060762



www.sfera-nieruchomosci.pl
anna.misiejuk@sfera.nieruchomosci.pl



ul.Gdańska 68
85-021 Bydgoszcz

Koszty eksploatacji części wspólnych: 11,66 zł/m² netto + opłata recepcyjna 2,92zł/m² netto
Koszty mediów (rozliczane w formie ryczałtu): 11,66 zł/m² netto

Możliwość wynajęcia miejsca postojowego:
zewnątrznego 250 zł netto lub podziemnego 350 zł netto;

Możliwość skorzystania ze usług sprzątnięcia lokali oraz dostępu do internetu

Najbliższe otoczenie: sklepy, budynki wielorodzinne oraz handlowo-usługowe.

Podana cena jest wartością netto, do której należy doliczyć 23% podatku VAT.

Najemca nie ponosi żadnych kosztów dodatkowych ani prowizji!

Anna Misiejuk

Doradca ds. nieruchomości

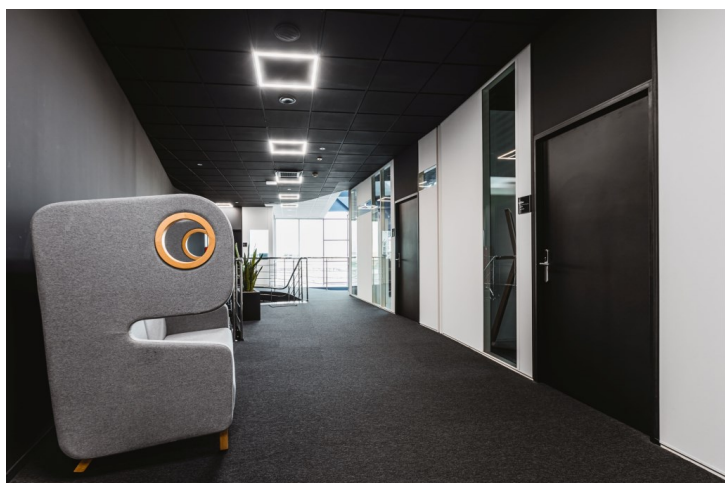
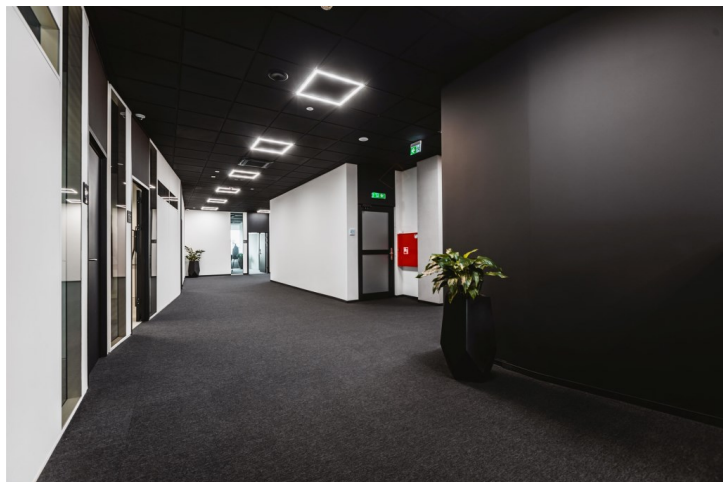
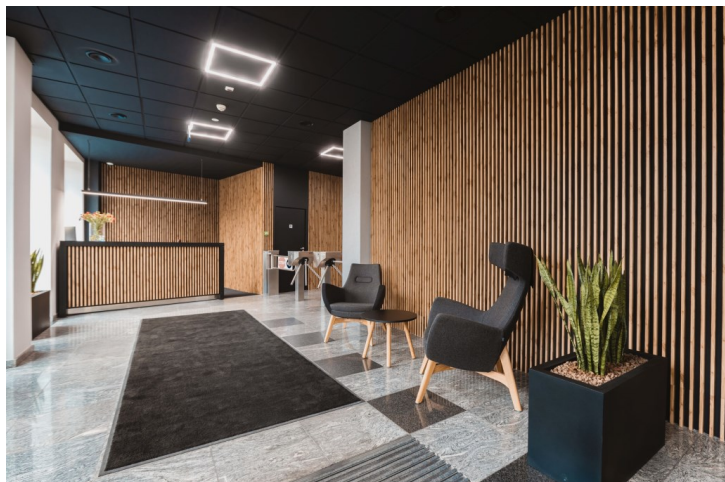
605060762



www.sfera-nieruchomosci.pl
anna.misiejuk@sfera.nieruchomosci.pl



ul.Gdańska 68
85-021 Bydgoszcz

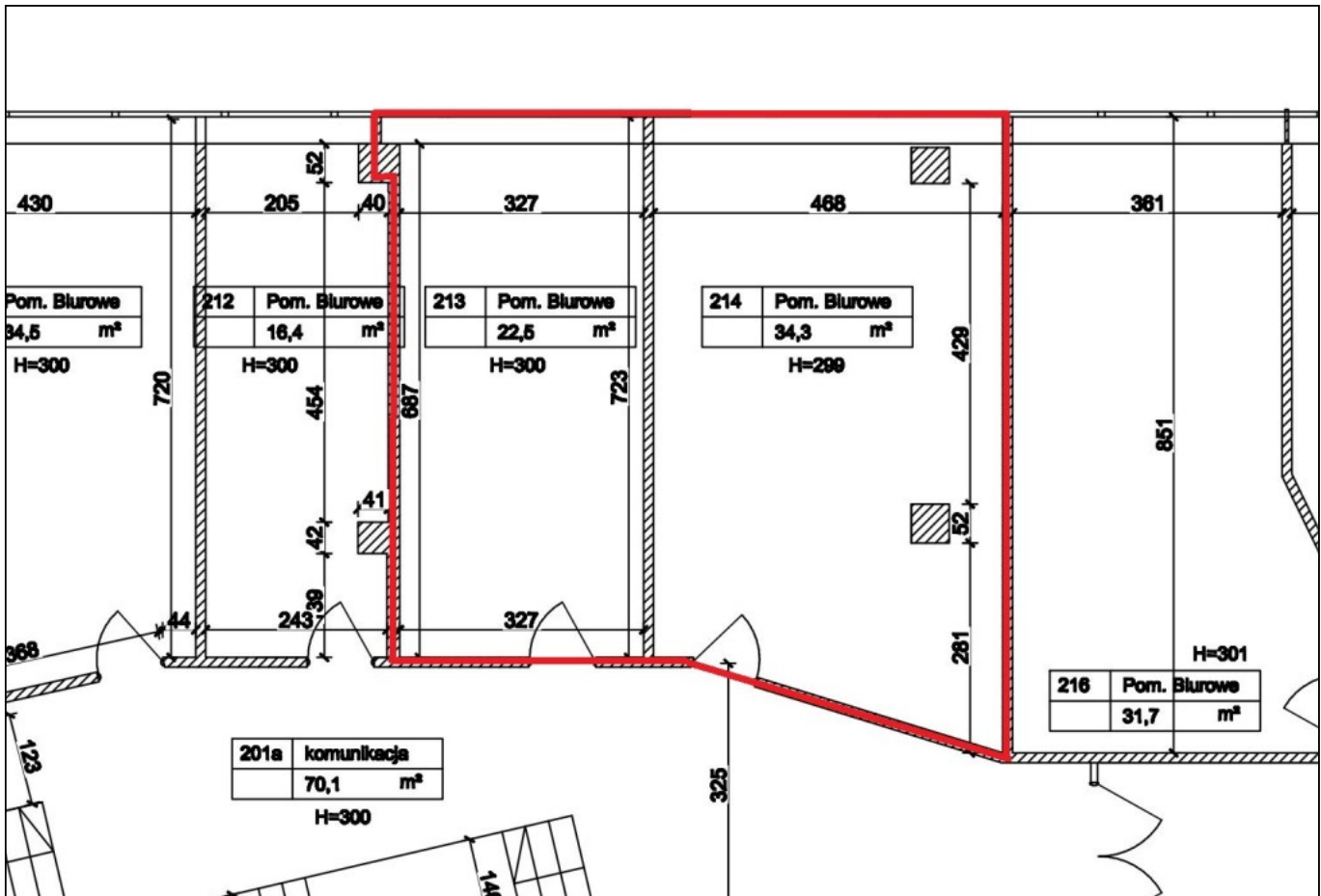


Anna Misiejuk
Doradca ds. nieruchomości

605060762

 www.sfera-nieruchomosci.pl
anna.misiejuk@sfera.nieruchomosci.pl

 ul.Gdańska 68
85-021 Bydgoszcz



Anna Misiejuk
Doradca ds. nieruchomości

605060762

www.sfera-nieruchomosci.pl
anna.misiejuk@sfera.nieruchomosci.pl

ul.Gdańska 68
85-021 Bydgoszcz