

**7 080 zł****60,00zł/m<sup>2</sup>****Bydgoszcz, Bielawy  
lokal do wynajęcia****biurowiec z 1999 roku  
piętro: wysoki parter****118,00m<sup>2</sup>**

Lokal użytkowy z przeznaczeniem na dowolny rodzaj działalności - położony na wysokim parterze w biurowcu na bydgoskich Bielawach.

Lokal w układzie podzielonym na trzy pomieszczenia - daje możliwość dowolnej aranżacji w zależności od potrzeb przyszłego najemcy. Bliskość atrakcyjnych ciągów komunikacyjnych, przystanków autobusowych i tramwajowych oraz licznych obiektów handlowych i usługowych sprawiają, że każdy najemca odnajdzie tu rzeszę potencjalnych klientów. Położenie budynku przy ulicy gwarantuje najlepsze wyeksponowanie oraz pozwala na szybki dojazd z każdego punktu Bydgoszczy.

STANDARD:

**Dawid Płociński**

Manager

**605060190**[www.sfera-nieruchomosci.pl](http://www.sfera-nieruchomosci.pl)  
[dawid.plocinski@sfera.nieruchomosci.pl](mailto:dawid.plocinski@sfera.nieruchomosci.pl)ul.Gdańska 68  
85-021 Bydgoszcz

Podłogi – wykładzina biurowa;  
Ściany – gładź gipsowa malowana na biało;  
Okna – aluminiowe.  
Sufity – podwieszane, z zainstalowanym oświetleniem;  
Instalacje - rozprowadzone w lokalu;  
Wentylacja - mechaniczna, klimatyzacja;  
Przy długoterminowej umowie lokale mogą zostać dostosowane do potrzeb najemcy!

#### OPIS BUDYNKU

Trzykondygnacyjny biurowiec o łącznej powierzchni 2164m<sup>2</sup> z lokalami użytkowymi o przeznaczeniu biurowym. Budynek o atrakcyjnej architekturze z licznymi przeszkleniami, wykończony bardzo dobrej jakości materiałami z dbałością o najmniejsze detale.

Przy wstępnym podziale w budynku wyodrębniono pomieszczenia o powierzchni od 22m<sup>2</sup> do ponad 100m<sup>2</sup>. Można je ze sobą łączyć, co daje nieograniczone możliwości dla nawet najbardziej wymagających najemców. W częściach wspólnych zaprojektowano i wykończono łazienki oraz pomieszczenia socjalne do dyspozycji najemców (nie wliczane do powierzchni wynajmowanych lokali).  
Na każdym piętrze zaaranżowano także sale konferencyjne do dyspozycji wszystkich najemców!  
Budynek został wyposażony w windę, która obsługuje lokale na wszystkich kondygnacjach.

#### INFORMACJE DODATKOWE

Miejsca parkingowe: duży parking na tyłach biurowca.  
Wejście do lokalu: od ulicy.  
Ogrzewanie: pompa ciepła.  
Koszty eksploatacji części wspólnych: 12,24 zł/m<sup>2</sup> netto + opłata recepcyjna 3,07zł/m<sup>2</sup> netto  
Koszty mediów (rozliczane w formie ryczałtu): 13,65 zł/m<sup>2</sup> netto  
Możliwość wynajęcia miejsca postojowego: zewnętrznego 350 zł netto;

**Dawid Płociński**

Manager

**605060190**



www.sfera-nieruchomosci.pl  
dawid.plocinski@sfera.nieruchomosci.pl



ul.Gdańska 68  
85-021 Bydgoszcz

Możliwość skorzystania ze usług sprzątnia lokali (13,15 zł/m<sup>2</sup>) oraz dostępu do internetu.

Najbliższe otoczenie: sklepy, budynki wielorodzinne oraz handlowo-usługowe.

Podana cena jest wartością netto, do której należy doliczyć 23% podatku VAT.

**Dawid Płociński**

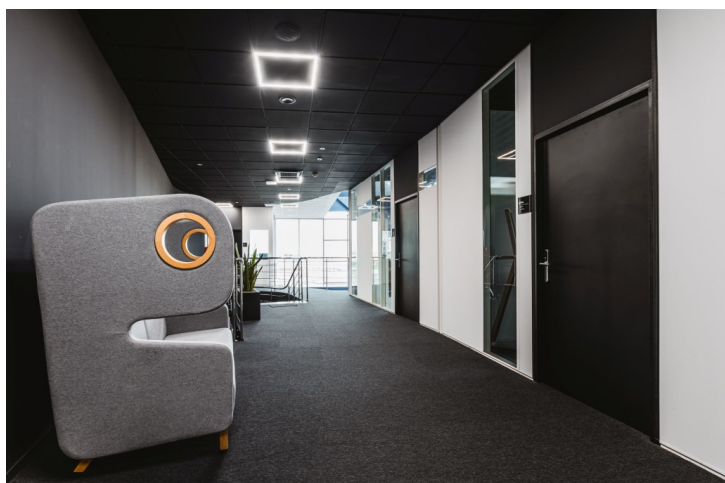
Manager

**605060190**

[www.sfera-nieruchomosci.pl](http://www.sfera-nieruchomosci.pl)  
[dawid.plocinski@sfera.nieruchomosci.pl](mailto:dawid.plocinski@sfera.nieruchomosci.pl)



ul.Gdańska 68  
85-021 Bydgoszcz

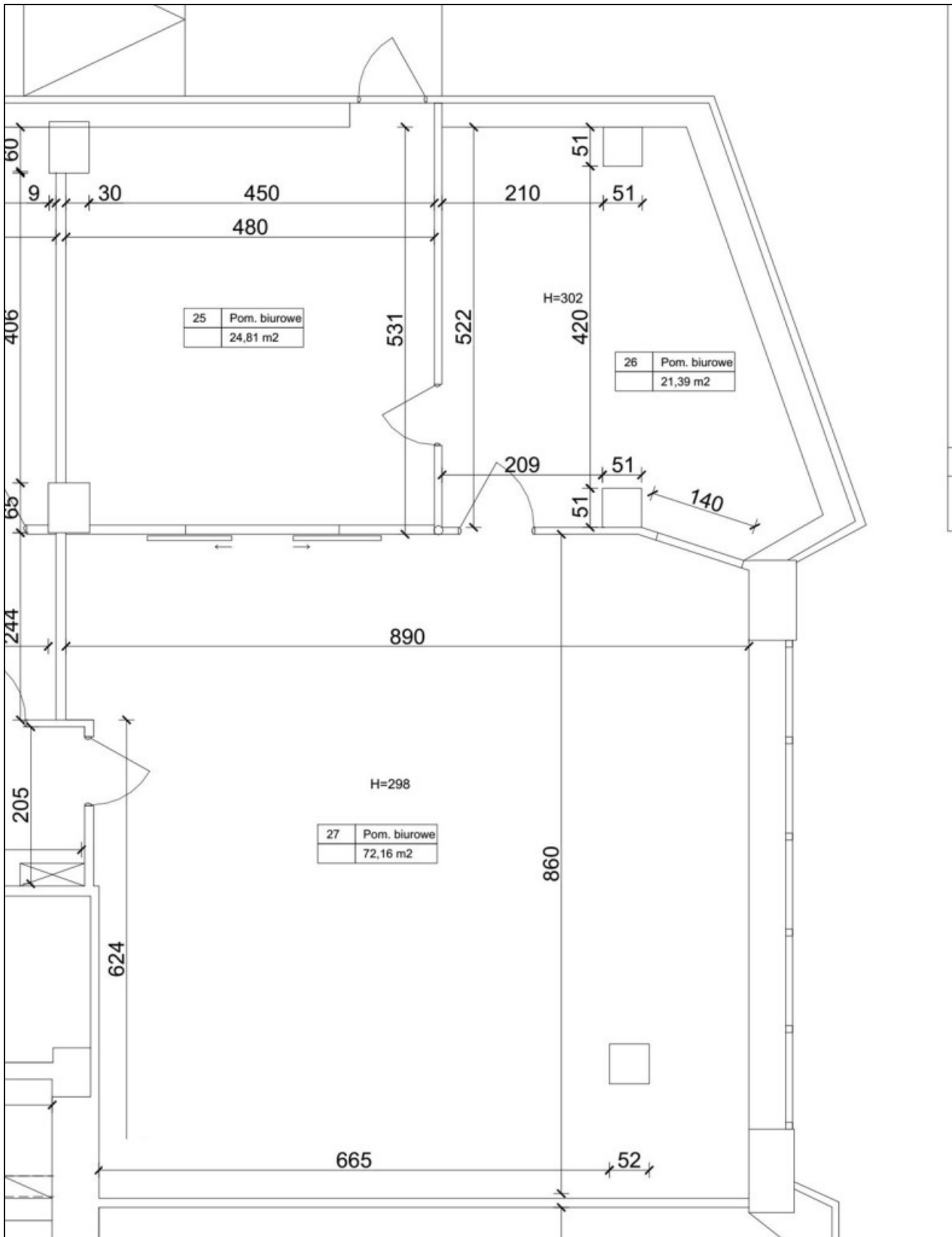


**Dawid Płociński**  
Manager

**605060190**

 [www.sfera-nieruchomosci.pl](http://www.sfera-nieruchomosci.pl)  
[dawid.plocinski@sfera.nieruchomosci.pl](mailto:dawid.plocinski@sfera.nieruchomosci.pl)

 ul.Gdańska 68  
85-021 Bydgoszcz



**Dawid Płociński**

Manager

**605060190**



[www.sfera-nieruchomosci.pl](http://www.sfera-nieruchomosci.pl)  
[dawid.plocinski@sfera.nieruchomosci.pl](mailto:dawid.plocinski@sfera.nieruchomosci.pl)



ul. Gdańska 68  
85-021 Bydgoszcz