**790 000 zł****6 845,16zł/m²****Bydgoszcz, Centrum
mieszkanie na sprzedaż****kamienica z 1910 roku
piętro: 3p****115,41m²
4 pokoje**

Nietuzinkowe mieszkanie (115 m²) z
wyjątkowym widokiem z tarasu na
Wyspę Młyńską !!!

Mieszkanie w kamienicy w centrum miasta z
widokiem na piękną panoramę Bydgoszczy.
Jest to idealna propozycja dla osób
ceniących przestrzeń, komfort i
niepowtarzalny widok.

Mieszkanie zostało wyremontowane.

Standard:

Ireneusz Adamowski

Doradca ds. nieruchomości

605060118www.sfera-nieruchomosci.pl
ireneusz.adamowski@sfera.nieruchomosci.plul.Gdańska 68
85-021 Bydgoszcz

Podłogi – panele
Ściany – gładź gipsowa
Parapety – Pcv
Okna – Pcv
W cenie pozostaje armatura łazienkowa,
zabudowa kuchenna, kuchenka, piekarnik i
zmywarka.

Opis budynku:

Kamienica z 1910 roku położona w
sąsiedztwie Wyspy Młyńskiej.
W okolicy liczne restauracje, sklepy, tereny
rekreacyjne, komunikacja miejska, parkingi.

Informacje dodatkowe:

Przyległości: duży taras
Ogrzewanie: gazowe
Wystawa okien: północ, południe, zachód
wschód

Ireneusz Adamowski

Doradca ds. nieruchomości

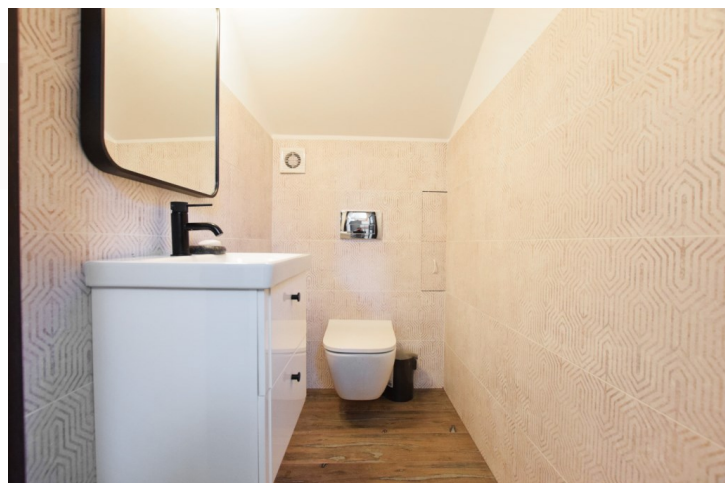
605060118



www.sfera-nieruchomosci.pl
ireneusz.adamowski@sfera.nieruchomosci.pl



ul. Gdańska 68
85-021 Bydgoszcz



Ireneusz Adamowski

Doradca ds. nieruchomości

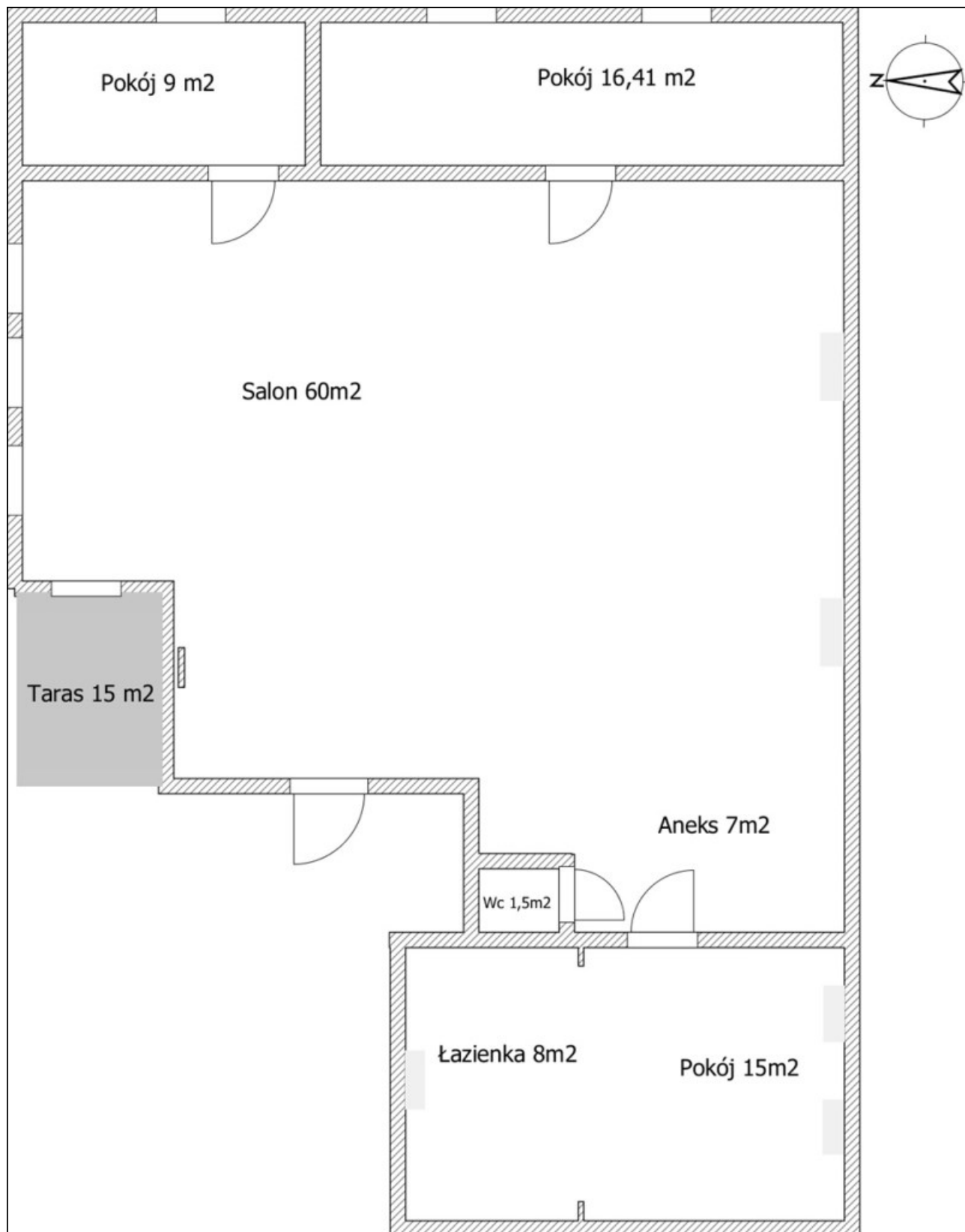
605060118



www.sfera-nieruchomosci.pl
ireneusz.adamowski@sfera.nieruchomosci.pl



ul. Gdańska 68
85-021 Bydgoszcz



Ireneusz Adamowski

Doradca ds. nieruchomości

605060118



www.sfera-nieruchomosci.pl
ireneusz.adamowski@sfera.nieruchomosci.pl



ul. Gdańska 68
85-021 Bydgoszcz