



OFERTA NA WYŁĄCZNOŚĆ DOSTĘPNA TYLKO W NASZYM BIURZE!

Mieszkanie dwupokojowe (49,3m<sup>2</sup>) w parterowym budynku wielorodzinnym w Kijewie Królewskim.

Mieszkanie znajdujące się w niewielkiej odległości od Chełmna, składające się z pokoju dziennego, dużej sypialni, jasnej kuchni, garderoby oraz łazienki z WC, przedpokoju i przedsiönka.

Parterowy, nowoczesny budynek wielorodzinny, w którym znajduje się mieszkanie jest usytuowany przy osiedlu domków jednorodzinnych i tworzy spójną całość z otoczeniem.

Przed wejściem do mieszkania znajduje się teren zielony do zagospodarowania przez właścicieli, na

**169 000 zł****3 430,78zł/m<sup>2</sup>****Chełmno, Chełmno**  
**mieszkanie na sprzedaż****budynek wielorodzinny z 1998 roku**  
**parter****49,26m<sup>2</sup>**  
**2 pokoje****czynsz: 830,00 zł****Agnieszka Banaszak-Sikorska**

Doradca ds. nieruchomości

**605060293**[www.sfera-nieruchomosci.pl](http://www.sfera-nieruchomosci.pl)  
[agnieszka.banaszak@sfera.nieruchomosci.pl](mailto:agnieszka.banaszak@sfera.nieruchomosci.pl)ul.Gdańska 68  
85-021 Bydgoszcz

którym można latem wypocząć lub zrobić grilla.  
Teren całego osiedla jest udziałem każdego z  
właścicieli mieszkania.

Do mieszkania przynależy komórka lokatorska o  
powierzchni 5m<sup>2</sup> oraz garaż murowany o  
powierzchni 20m<sup>2</sup> (płatny dodatkowo 20.000 zł).  
Garaż znajduje się na osobnej Księdze Wieczystej.

Doskonała lokalizacja. W niewielkiej odległości  
znajdują się: Urząd Gminy, kościół, szkoła, Orlik oraz  
sklepy. Dużym atutem jest również sąsiedztwo  
terenów piknikowych z placem zabaw.

#### STANDARD:

Podłogi – panele podłogowe, kafle.

Ściany – gładź gipsowa, kafle, ;

Parapety – PCV; Okna – PCV;

Wyposażenie mieszkania: widoczne na zdjęciach.  
Brak zmywarki w kuchni

#### OPIS BUDYNKU

Nowoczesne osiedle jednokondygnacyjnych  
budynków wielorodzinnych wybudowane w 1998 r.,  
znajdujące się 9 km od Chełmna, 25 km od Fordonu,  
35 km od Torunia, 40 km od centrum Bydgoszczy.

#### INFORMACJE DODATKOWE

Przyległości: komórka lokatorska 5m<sup>2</sup> oraz garaż  
20m<sup>2</sup> płatny dodatkowo;

Ogrzewanie: piec na pellet (kotłownia-obsługiwana  
przez firmę zewnętrzną);

Wysokość czynszu: 830 zł/mc z ogrzewaniem

Dodatkowo śmieci, prąd i woda.

Podatek od nieruchomości 360 zł/rok

**Agnieszka Banaszak-Sikorska**

Doradca ds. nieruchomości

**605060293**



[www.sfera-nieruchomosci.pl](http://www.sfera-nieruchomosci.pl)  
[agnieszka.banaszak@sfera.nieruchomosci.pl](mailto:agnieszka.banaszak@sfera.nieruchomosci.pl)



ul.Gdańska 68  
85-021 Bydgoszcz



**Agnieszka Banaszak-Sikorska**

Doradca ds. nieruchomości

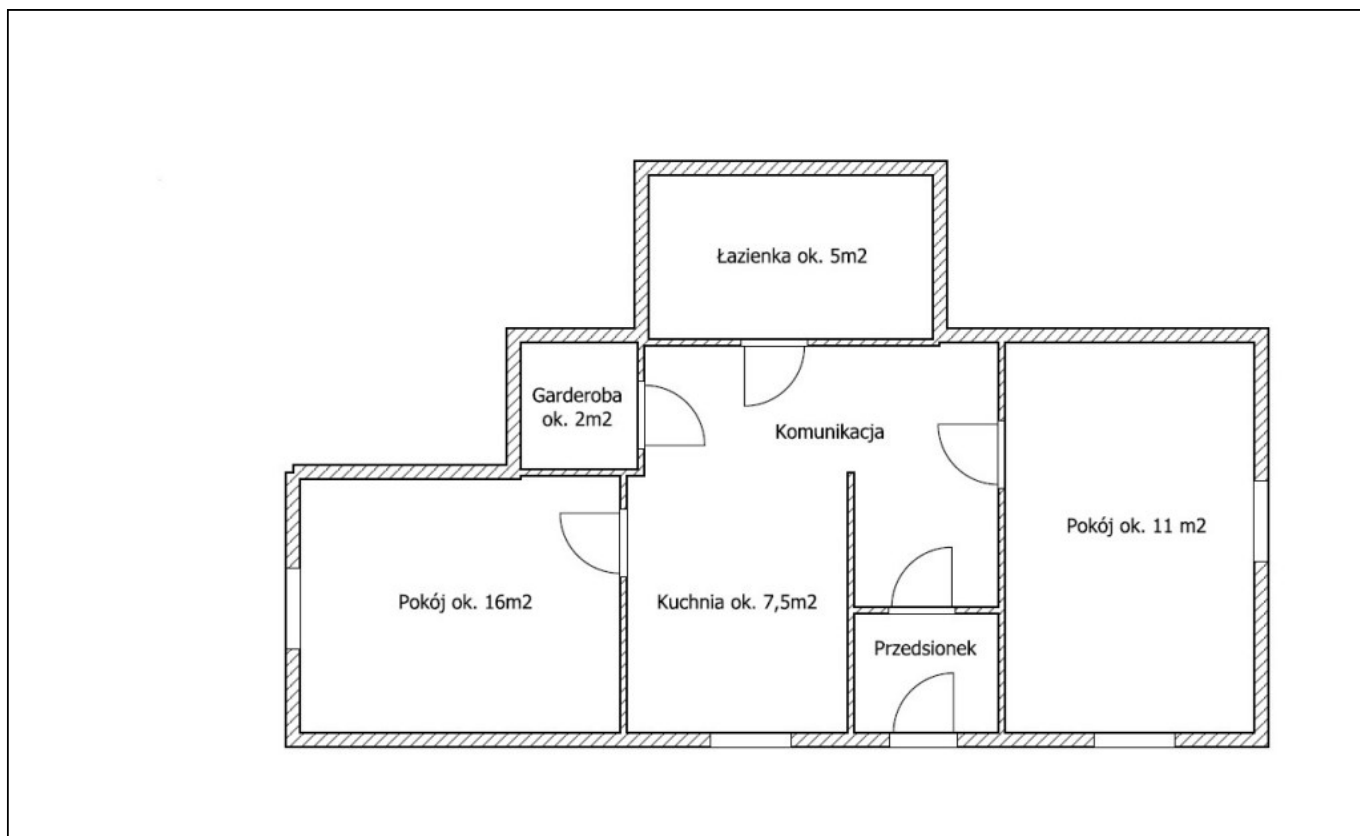
**605060293**



[www.sfera-nieruchomosci.pl](http://www.sfera-nieruchomosci.pl)  
[agnieszka.banaszak@sfera.nieruchomosci.pl](mailto:agnieszka.banaszak@sfera.nieruchomosci.pl)



ul. Gdańska 68  
85-021 Bydgoszcz



**Agnieszka Banaszak-Sikorska**

Doradca ds. nieruchomości

**605060293**



[www.sfera-nieruchomosci.pl](http://www.sfera-nieruchomosci.pl)  
[agnieszka.banaszak@sfera.nieruchomosci.pl](mailto:agnieszka.banaszak@sfera.nieruchomosci.pl)



ul. Gdańska 68  
85-021 Bydgoszcz