

**279 000 zł****6 558,53zł/m²****Bydgoszcz, Śródmieście
mieszkanie na sprzedaż****kamienica z 1890 roku
piętro: 2p****42,54m²
2 pokoje****czynsz: 320,00 zł**

Dwupokojowe mieszkanie o powierzchni 42.54 m² usytuowane na 2 piętrze w kamienicy w Centrum miasta Bydgoszczy.

Mieszkanie znajduje się na drugim piętrze w kamienicy i stanowi pełną własność, bez żadnych obciążeń finansowych. Lokal składa się z salonu, sypialni, kuchni, łazienki oraz osobnego WC. Do największych atutów należy doskonała lokalizacja z pełną infrastrukturą komunikacyjną oraz możliwość parkowania na dziedzińcu. W odległości 450 metrów znajduje się Wyspa Młyńska, 600 metrów do Auchan, a 700 metrów do Parku im. Jana Henryka Dąbrowskiego. W pobliżu znajdują się również szkoły i przedszkola, kościół oraz liczne lokale gastronomiczne

Karolina Majczak

Doradca ds. nieruchomości

605060811www.sfera-nieruchomosci.pl
karolina.majczak@sfera.nieruchomosci.plul.Gdańska 68
85-021 Bydgoszcz

STANDARD:

Podłogi: wykładzina PCV

Ściany: tapeta, gładź gipsowa, płytki PCV

Parapety: PCV

Okna: PCV

OPIS BUDYNKU:

Mieszkanie mieści się w kamienicy 1890r. Budynek jest po termomodernizacji. W sąsiedztwie znajdują się inne kamienice oraz tereny zielone.

INFORMACJE DODATKOWE:

Przyległości: piwnica około 1,98m², komórka 0,61m², do dyspozycji mieszkańców kamienicy strych, który jest wykorzystywany między innymi jako suszarnia

Zabezpieczenia: domofon

Ogrzewanie: piec gazowy dwufunkcyjny

Wysokość czynszu: 320 zł/1os

Wystawa okien: wschód, zachód

Karolina Majczak

Doradca ds. nieruchomości

605060811

www.sfera-nieruchomosci.pl
karolina.majczak@sfera.nieruchomosci.pl



ul.Gdańska 68
85-021 Bydgoszcz



Karolina Majczak
Doradca ds. nieruchomości

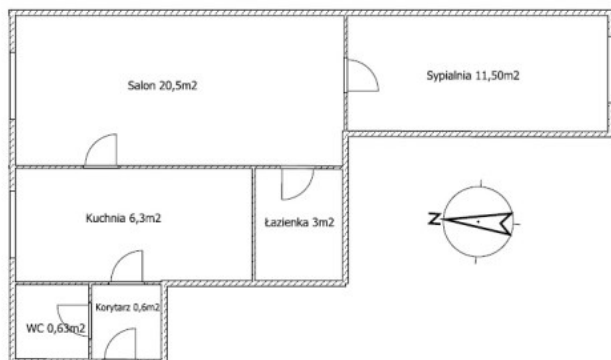
605060811



www.sfera-nieruchomosci.pl
karolina.majczak@sfera.nieruchomosci.pl



ul. Gdańska 68
85-021 Bydgoszcz



Karolina Majczak
Doradca ds. nieruchomości

605060811



www.sfera-nieruchomosci.pl
karolina.majczak@sfera.nieruchomosci.pl



ul.Gdańska 68
85-021 Bydgoszcz