

**620 000 zł****10 607,36zł/m<sup>2</sup>****Bydgoszcz, Fordon**  
**mieszkanie na sprzedaż****blok z 2019 roku**  
**piętro: 2p****58,45m<sup>2</sup>**  
**3 pokoje****czynsz: 720,00 zł**

Trzypokojowe mieszkanie (pow. 58,45 m<sup>2</sup>) na drugim piętrze w bloku z windą (2019 r.) w Fordonie.

Przestronne i funkcjonalne mieszkanie 3-pokojowe o narożnym układzie, zapewniającym doświetlenie wewnątrz oraz komfort codziennego użytkowania.

Lokal składa się z:

- 

jasnego salonu z aneksem kuchennym i wyjściem na loggię, wyposażonego w

**Paulina Maciakiewicz**

Starszy doradca ds. nieruchomości

**605060926**[www.sfera-nieruchomosci.pl](http://www.sfera-nieruchomosci.pl)  
[paulina.maciakiewicz@sfera.nieruchomosci.pl](mailto:paulina.maciakiewicz@sfera.nieruchomosci.pl)ul.Gdańska 68  
85-021 Bydgoszcz

jednostkę klimatyzacji (25m<sup>2</sup>),

- 
- dwóch ustawnych pokoi( 10,5m<sup>2</sup>, 7m<sup>2</sup>),
- 
- łazienki (5m<sup>2</sup>),
- 
- osobnej toalety (3m<sup>2</sup>)
- 
- przedpokoju (7m<sup>2</sup>)

Mieszkanie znajduje się w nowoczesnym, monitorowanym budynku z 2019 roku, wyróżniającym się bardzo zadbanymi częściami wspólnymi. Do dyspozycji mieszkańców pozostaje również plac zabaw dla dzieci, co czyni tę ofertę szczególnie atrakcyjną dla rodzin.

Ogromnym atutem nieruchomości jest jej lokalizacja – blok położony jest bezpośrednio przy lesie, co zapewnia ciszę, spokój oraz możliwość aktywnego wypoczynku na świeżym powietrzu. Jednocześnie w bliskiej odległości znajdują się linia tramwajowa oraz sklepy, co gwarantuje wygodny dostęp do infrastruktury miejskiej.

Przy budynku dostępna jest duża liczba ogólnodostępnych miejsc postojowych.

Dodatkowo mieszkańcy mogą korzystać z części wspólnych, takich jak wózkownia czy pomieszczenie wyposażone w suszarkę i pralkę.

**Paulina Maciakiewicz**

Starszy doradca ds. nieruchomości

**605060926**



[www.sfera-nieruchomosci.pl](http://www.sfera-nieruchomosci.pl)  
[paulina.maciakiewicz@sfera.nieruchomosci.pl](mailto:paulina.maciakiewicz@sfera.nieruchomosci.pl)



ul.Gdańska 68  
85-021 Bydgoszcz

Wspólnota mieszkaniowa działa bardzo sprawnie i planuje w najbliższym czasie pełne ogrodzenie inwestycji, co dodatkowo podniesie komfort i bezpieczeństwo mieszkańców (w chwili obecnej teren jest ogrodzony od strony lasu z furtką).

To idealna propozycja dla osób szukających komfortowego mieszkania w spokojnej, zielonej okolicy z jednoczesnym szybkim dostępem do miasta.

**STANDARD:**

Podłogi – panele, płytki;

Ściany – gładzie gipsowe, płytki, tapeta, sztukateria;

Okna – PCV;

Parapety – PCV;

Drzwi zewnętrzne – antywłamaniowe;

W cenie pozostaje: armatura łazienkowa, szafa w zabudowie w sypialni, zabudowa kuchenna ze sprzętami AGD-do uzgodnienia.

**INFORMACJE DODATKOWE**

Przyległości: balkon typu loggia (pow. 4,10m<sup>2</sup>),

Zabezpieczenia: domofon.

Ogrzewanie: miejskie.

Wysokość czynszu: 720 zł/2 osoby.

**Paulina Maciakiewicz**

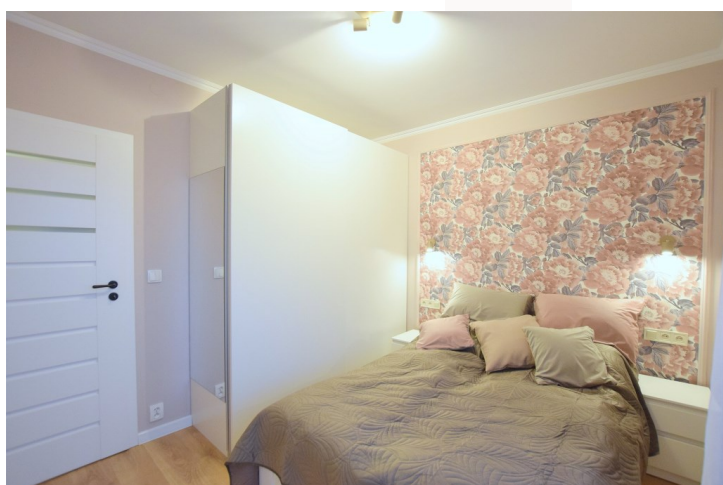
Starszy doradca ds. nieruchomości

**605060926**

[www.sfera-nieruchomosci.pl](http://www.sfera-nieruchomosci.pl)  
[paulina.maciakiewicz@sfera.nieruchomosci.pl](mailto:paulina.maciakiewicz@sfera.nieruchomosci.pl)



ul.Gdańska 68  
85-021 Bydgoszcz



**Paulina Maciakiewicz**  
Starszy doradca ds. nieruchomości

**605060926**



[www.sfera-nieruchomosci.pl](http://www.sfera-nieruchomosci.pl)  
[paulina.maciakiewicz@sfera.nieruchomosci.pl](mailto:paulina.maciakiewicz@sfera.nieruchomosci.pl)



ul. Gdańska 68  
85-021 Bydgoszcz

