

**1 749 000 zł****13 664,06zł/m<sup>2</sup>****Bydgoszcz, Skrzetusko  
mieszkanie na sprzedaż****apartamentowiec z 2019 roku  
piętro: 5p****128,00m<sup>2</sup>  
5 pokoi****czynsz: 1 200,00 zł**

Unikalny apartament (128 m<sup>2</sup>) położony na piątym - ostatnim piętrze budynku wchodzącego w skład zamkniętego osiedla na bydgoskim Skrzetusku.

Oferta zachwyca z wielu względów. Imponuje spójną konwencją wykończenia, jakością użytych materiałów, przemyślanymi rozwiązaniami i układem dającym poczucie komfortu i przestrzeni.

Położona w atrakcyjnej części osiedla, w inwestycji cieszącej się niezwykłym zainteresowaniem. W pobliżu dostęp do pełnej infrastruktury oraz licznych terenów zielonych i linii brzegowej rzeki Brdy.

Niewątpliwym atutem oferty jest 40-metrowy taras z widokiem na panoramę miasta

**Dawid Płociński**

Manager

**605060190**[www.sfera-nieruchomosci.pl](http://www.sfera-nieruchomosci.pl)  
[dawid.plocinski@sfera.nieruchomosci.pl](mailto:dawid.plocinski@sfera.nieruchomosci.pl)ul.Gdańska 68  
85-021 Bydgoszcz

**STANDARD:**

Podłogi – panele podłogowe;  
Ściany – gładź gipsowa, tapety, dekoracyjne gresy  
Okna – PCV, wyposażone w rolety zewnętrzne,  
elektrycznie sterowane;  
Parapety – konglomerat;  
Taras – wykończony deską kompozytową,  
wyposażony w dwie duże markizy.  
Dodatkowe instalacje – klimatyzacja w każdym  
pokoju, ogrzewanie podłogowe w łazienkach.  
W cenie pozostaje: zabudowa kuchenna ze  
sprzętem AGD, blat ze spieku kwarcowego, łazienki z  
armaturą i pełnym wyposażeniem, szafy wnękowe  
wykonane na wymiar; pozostałe meblowanie – do  
uzgodnienia.

**OPIS BUDYNKU**

Pięciopiętrowy apartamentowiec (położony na  
terenie ogrodzonym i monitorowanym) wybudowany  
w 2019 roku. Teren osiedla zagospodarowany  
zielenią i estetycznymi placami zabaw.

**INFORMACJE DODATKOWE**

Przyległości: komórka lokatorska + miejsce  
postojowe w garażu podziemnym (dodatkowo  
płatne 50.000 zł)  
Zabezpieczenia: domofon, drzwi antywłamaniowe,  
monitoring, rolety zewnętrzne.  
Ogrzewanie: miejskie.  
Wysokość czynszu: 1200 zł (w tym zaliczki na  
wszystkie media poza prądem),  
Wystawa okien: południe, północ; widok na: pięknie  
zagospodarowane patio z placem zabaw.

**Dawid Płociński**

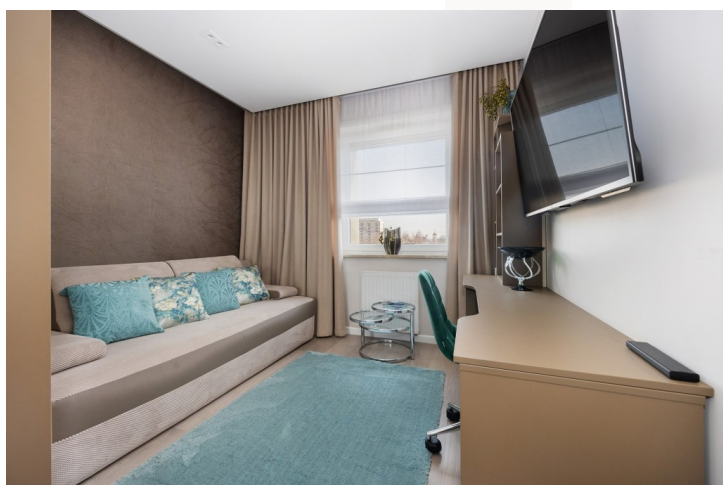
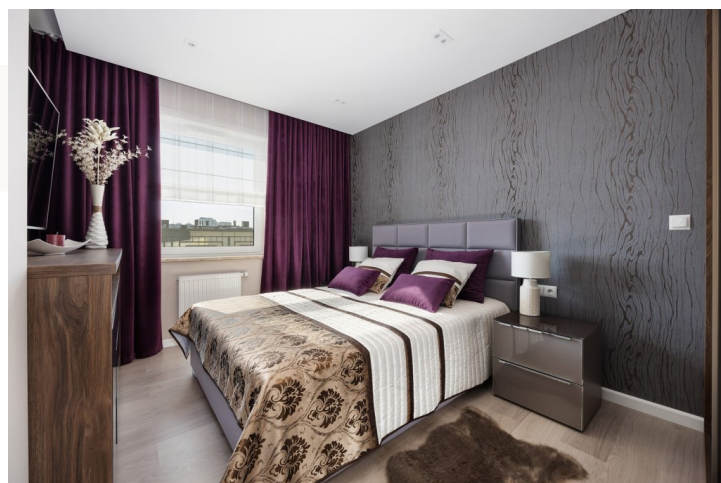
Manager

**605060190**

[www.sfera-nieruchomosci.pl](http://www.sfera-nieruchomosci.pl)  
[dawid.plocinski@sfera.nieruchomosci.pl](mailto:dawid.plocinski@sfera.nieruchomosci.pl)



ul. Gdańska 68  
85-021 Bydgoszcz



**Dawid Płociński**  
Manager

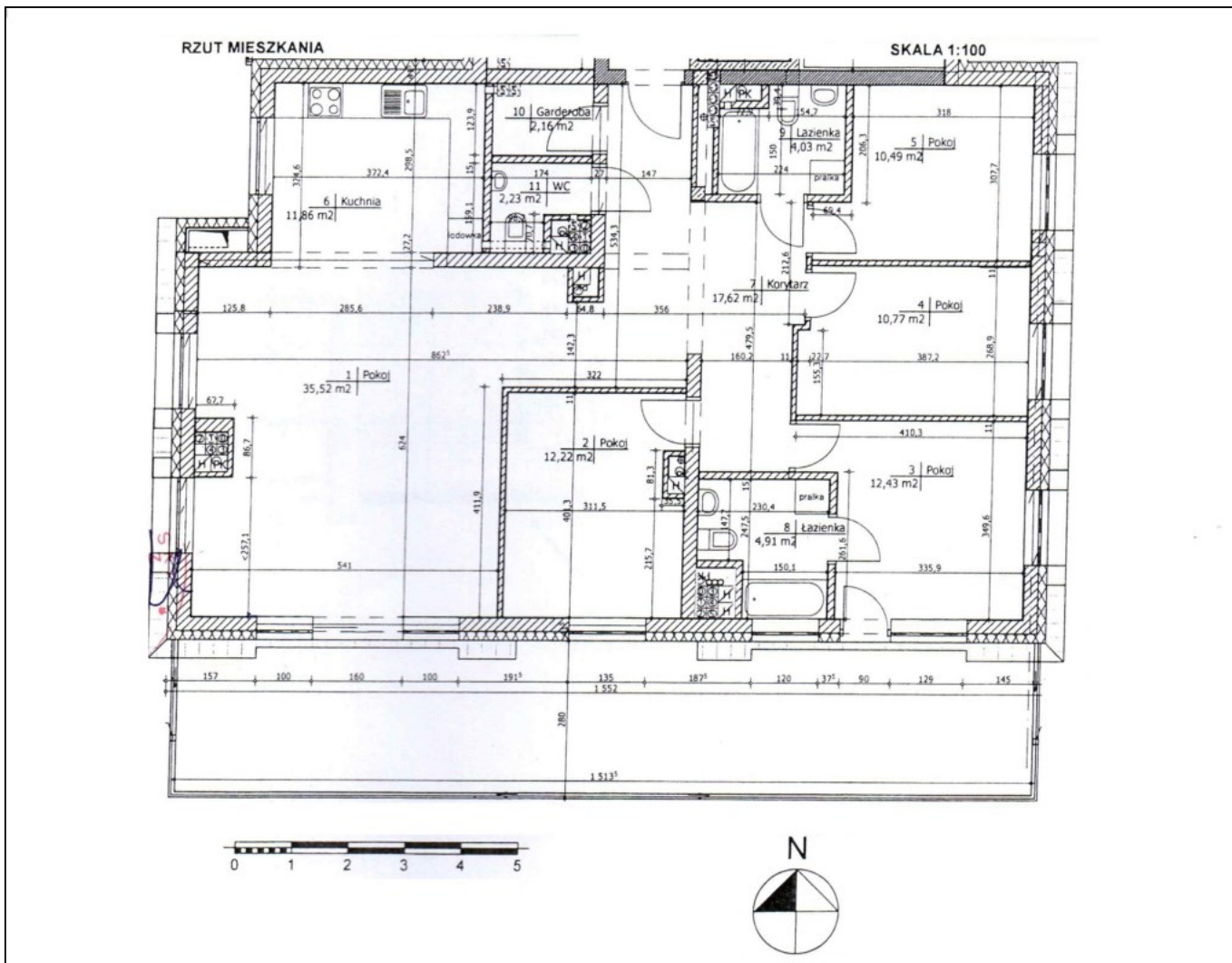
**605060190**



[www.sfera-nieruchomosci.pl](http://www.sfera-nieruchomosci.pl)  
[dawid.plocinski@sfera.nieruchomosci.pl](mailto:dawid.plocinski@sfera.nieruchomosci.pl)



ul. Gdańska 68  
85-021 Bydgoszcz



**Dawid Płociński**  
Manager

**605060190**



[www.sfera-nieruchomosci.pl](http://www.sfera-nieruchomosci.pl)  
[dawid.plocinski@sfera.nieruchomosci.pl](mailto:dawid.plocinski@sfera.nieruchomosci.pl)



ul. Gdańska 68  
85-021 Bydgoszcz