



OFERTA NA WYŁĄCZNOŚĆ! DOSTĘPNA TYLKO W NASZYM BIURZE! ZOSTAŁO 9 Z 18 DZIAŁEK!

Działka o powierzchni 1202m<sup>2</sup> położona w miejscowości Wierzchucinek, gmina Sicienko.

Nieruchomość usytuowana w sąsiedztwie urokliwej winnicy oraz dwóch jezior i piaszczystej, publicznej plaży.

Idealna działka dla szerokiego grona klientów, zarówno tych inwestycyjnych jak i "docelowych". Z pewnością odnajdzie się tu rodzina z dziećmi, której marzy się bliskość natury przy jednoczesnym szybkim dojeździe do centrum miasta. Z uwagi na sąsiedztwo działek rekreacyjnych oferta jest skierowana także

**78 130 zł****65,00zł/m<sup>2</sup>****Sicienko, Wierzchucinek  
działka na sprzedaż****działka budowlana****pow. działki: 1 202,00m<sup>2</sup>  
pow. działki: 31X38 m****Anna Misiejuk**

Doradca ds. nieruchomości

**605060762**[www.sfera-nieruchomosci.pl](http://www.sfera-nieruchomosci.pl)  
[anna.misiejuk@sfera.nieruchomosci.pl](mailto:anna.misiejuk@sfera.nieruchomosci.pl)ul.Gdańska 68  
85-021 Bydgoszcz

do osób, które nie chcą się na stałe rozstawać z miastem, a jedynie mieć "sвій kawałek ogródka" na weekendy.

#### OPIS DZIAŁKI:

Dla oferowanej działki nie występowało jeszcze o wydanie warunków zabudowy, ale dla kilku sąsiednich nieruchomości wydano decyzję o warunkach zabudowy domem jednorodzinnym o poniższych parametrach:

- wysokość od 5 do 9m
- do dwóch kondygnacji nadziemnych;
- szerokość elewacji frontowej od 8m do 16m;
- dach dwu-, cztero- lub wielospadowy o kącie nachylenia od 25 do 50st (nad garażem dopuszcza się płaski);
- powierzchnia zabudowy budynku do 180m<sup>2</sup>;
- zachowanie min. 50% powierzchni terenu w formie biologicznie czynnej

Kształt działki: prostokąt;

Wymiary: 31x38m;

Teren: płaski.

Dostępne media: prąd w drodze;

#### LOKALIZACJA:

Sąsiedztwo: zabudowa jednorodzinna, zabudowa rekreacyjna, winnica;

Tereny rekreacyjne: dwa jeziora (200m i 600m od granicy!), publiczna plaża, liczne tereny zielone.

Dojazd: drogą utwardzoną, droga asfaltowa oddalona ok. 1000m

Komunikacja: linie autobusowe

Odległość od centrum Bydgoszczy: ok. 20 km.

**Anna Misiejuk**

Doradca ds. nieruchomości

**605060762**

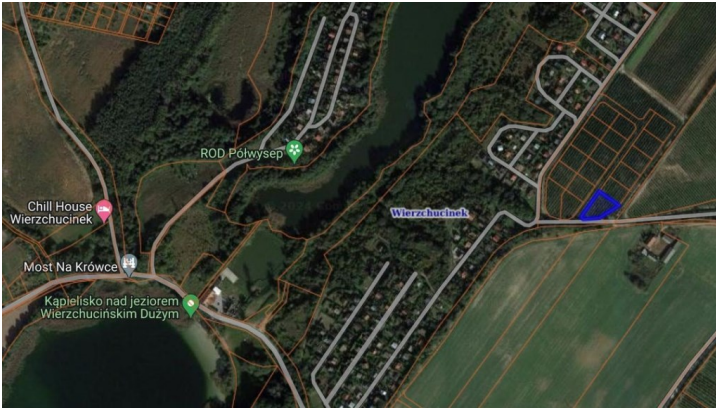


[www.sfera-nieruchomosci.pl](http://www.sfera-nieruchomosci.pl)  
[anna.misiejuk@sfera.nieruchomosci.pl](mailto:anna.misiejuk@sfera.nieruchomosci.pl)



ul.Gdańska 68  
85-021 Bydgoszcz





**Anna Misiejuk**  
Doradca ds. nieruchomości

**605060762**



[www.sfera-nieruchomosci.pl](http://www.sfera-nieruchomosci.pl)  
[anna.misiejuk@sfera.nieruchomosci.pl](mailto:anna.misiejuk@sfera.nieruchomosci.pl)



ul. Gdańska 68  
85-021 Bydgoszcz