



OFERTA NA WYŁĄCZNOŚĆ - DOSTĘPNA TYLKO W NASZYM BIURZE!

Piętrowy dom wolnostojący (163m<sup>2</sup>) położony w Przyłękach pod Bydgoszczą

W otoczeniu lasu i nowej zabudowy jednorodzinnej, na pięknie zagospodarowanej działce, w 2005 roku wybudowany został przestronny i komfortowy dom. W ostatnich latach został on kilkakrotnie zmodernizowany (pompa ciepła, panele fotowoltaiczne, nowa studnia - to tylko kilka najważniejszych dodatków).

Bliska odległość od centrum Bydgoszczy, urokliwy ogród zimowy i ciepły, przytulny styl, w jakim dom został wykończony sprawiają, że ta oferta jest

**1 599 000 zł****7 186,52zł/m<sup>2</sup>****Białe Błota, Przyłęki**  
**dom na sprzedaż****222,50m<sup>2</sup>**  
**5 pokoje****pow. działki: 1 229,00m<sup>2</sup>****Dawid Płociński**

Manager

**605060190**[www.sfera-nieruchomosci.pl](http://www.sfera-nieruchomosci.pl)  
[dawid.plocinski@sfera.nieruchomosci.pl](mailto:dawid.plocinski@sfera.nieruchomosci.pl)ul.Gdańska 68  
85-021 Bydgoszcz

idealna dla rodziny z dziećmi, który marzy się duży trawnik!

**UKŁAD:**

Parter: salon z wyjściem na przeszklony ogród zimowy, kuchnia, łazienka, pomieszczenie gospodarcze, kotłownia i garaż.

Piętro: cztery sypialnie, garderoba, duża łazienka.

**STANDARD:**

Podłogi – panele podłogowe, terakota;

Ściany – gładź gipsowa, tapety, płytki ceramiczne;

Parapety – granitowe;

Okna – PCV.

Schody – drewniane, dębowe;

Dodatkowe instalacje: panele fotowoltaiczne 14,2KW na dachu, instalacja klimatyzacji z funkcją grzania i chłodzenia - na parterze i na piętrze budynku.

W cenie pozostaje: zabudowa kuchenna ze sprzętem AGD, armatura łazienkowa, szafy wnękowe, pozostałe umeblowanie - do uzgodnienia.

**OPIS BUDYNKU I DZIAŁKI**

Budynek usytuowany na działce o powierzchni 1219 m<sup>2</sup>.

Technologia budowy: cegła + docieplenie styropianem (15cm), na dachu: dachówka ceramiczna.

Ogrodzenie: kute z podmurówką.

Zagospodarowanie działki: liczne nasadzenia z centralnym, zdalnie sterowanym systemem nawadniania i studnią głębinową; oczko wodne; domek letniskowy z miejscem na grilla , domek gospodarczy.

Otoczenie: nowa zabudowa jednorodzinna, w pobliżu las i liczne tereny spacerowe.

**INFORMACJE DODATKOWE**

Zabezpieczenia: domofon, drzwi antywłamaniowe, instalacja alarmowa z monitoringiem - zdalnie sterowana.

**Dawid Płociński**

Manager

**605060190**

www.sfera-nieruchomosci.pl  
dawid.plocinski@sfera.nieruchomosci.pl



ul.Gdańska 68  
85-021 Bydgoszcz

Ogrzewanie: nowa (2024 r) pompa ciepła Daikin Altherma 12KW z 5-letnią gwarancją, kominek z rozprowadzeniem, rezerwowy piec elektryczny;  
Media: prąd, woda, szambo;  
Wystawa okien: południowy-wschód, północny-zachód;



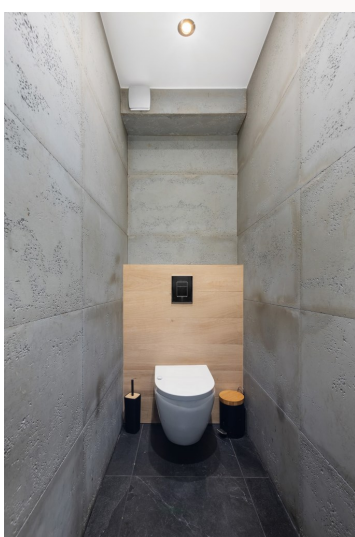
**Dawid Płociński**  
Manager

**605060190**

[www.sfera-nieruchomosci.pl](http://www.sfera-nieruchomosci.pl)  
[dawid.plocinski@sfera.nieruchomosci.pl](mailto:dawid.plocinski@sfera.nieruchomosci.pl)



ul. Gdańska 68  
85-021 Bydgoszcz



**Dawid Płociński**  
Manager

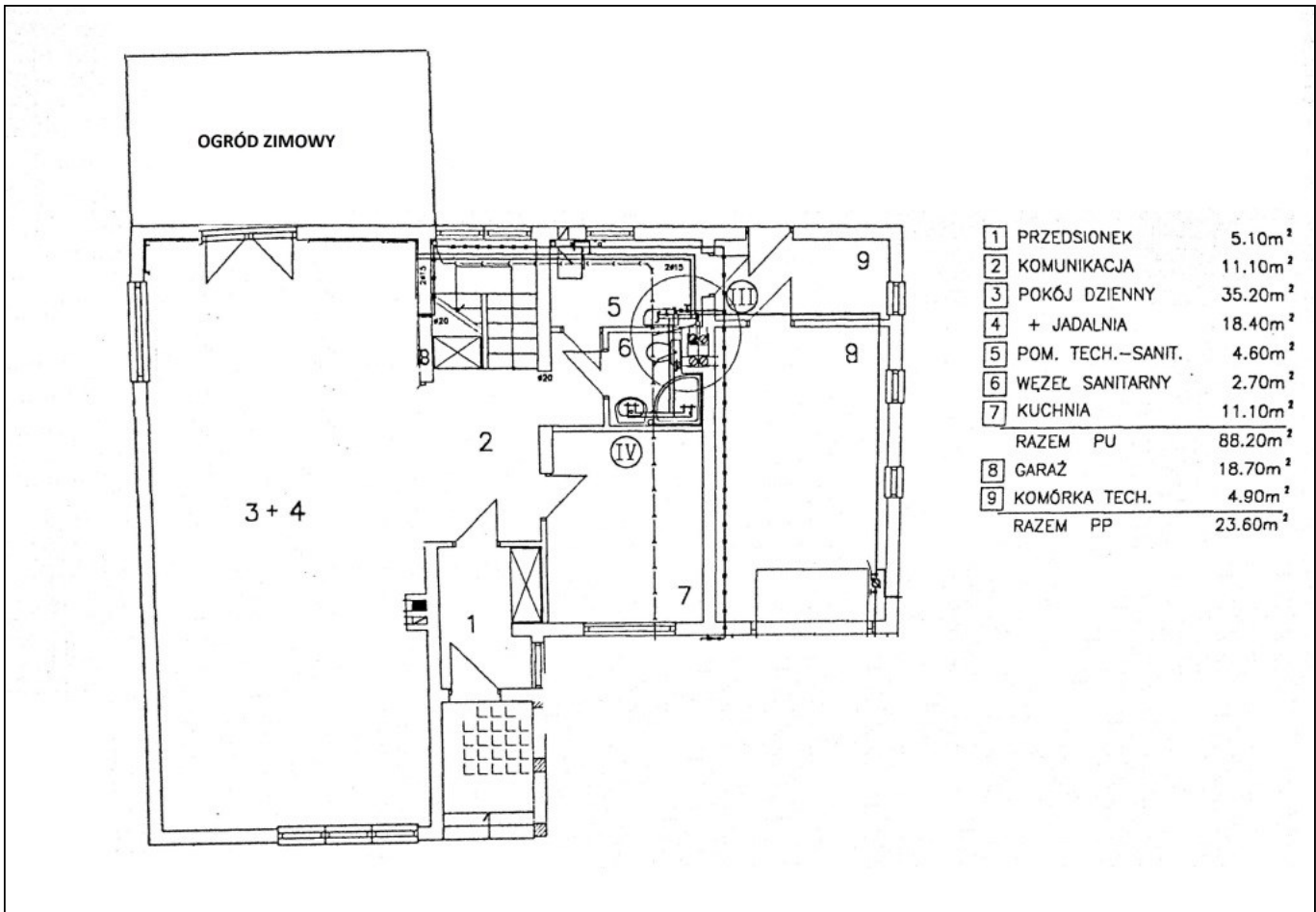
**605060190**



[www.sfera-nieruchomosci.pl](http://www.sfera-nieruchomosci.pl)  
[dawid.plocinski@sfera.nieruchomosci.pl](mailto:dawid.plocinski@sfera.nieruchomosci.pl)



ul. Gdańska 68  
85-021 Bydgoszcz



**Dawid Płociński**  
Manager

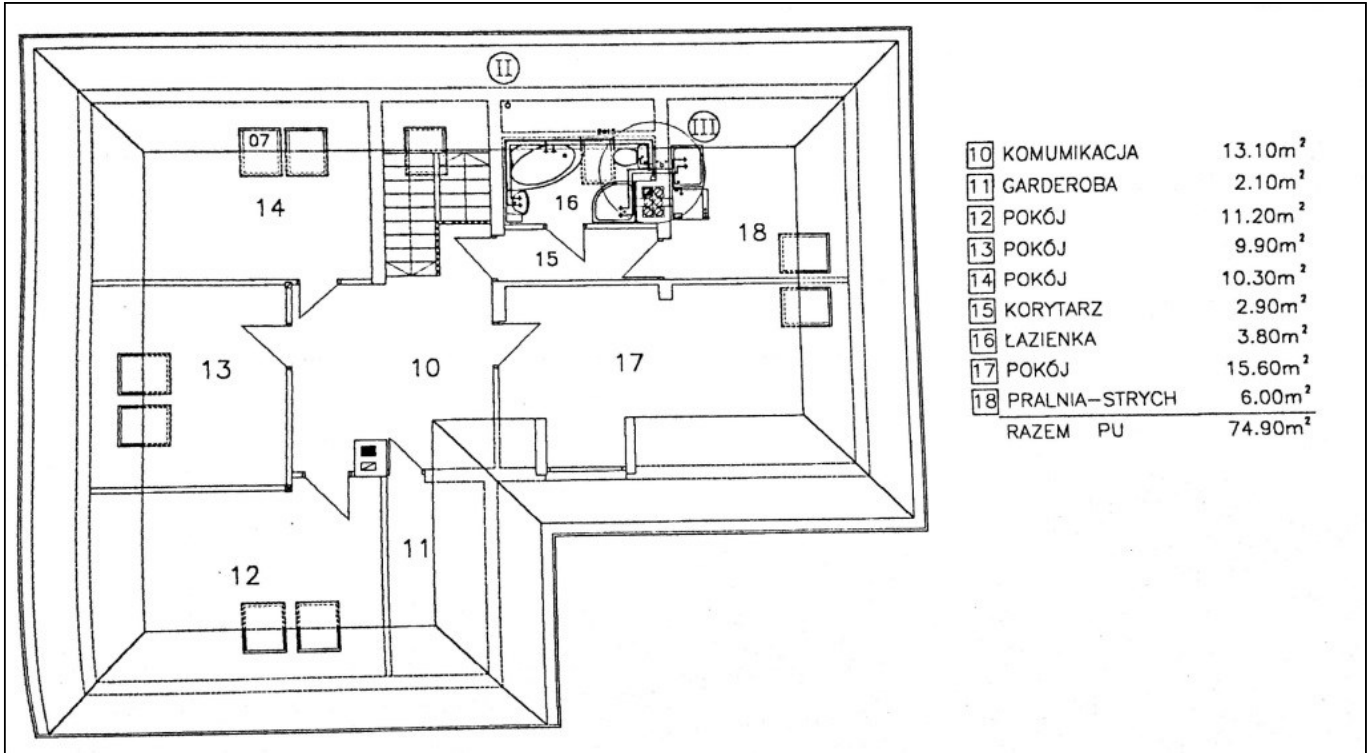
**605060190**



www.sfera-nieruchomosci.pl  
dawid.plocinski@sfera.nieruchomosci.pl



ul.Gdańska 68  
85-021 Bydgoszcz



**Dawid Płociński**  
Manager

**605060190**



www.sfera-nieruchomosci.pl  
dawid.plocinski@sfera.nieruchomosci.pl



ul.Gdańska 68  
85-021 Bydgoszcz