

**1 199 000 zł****8 575,92zł/m²****Bydgoszcz, Fordon**
dom na sprzedaż**139,81m²**
6 pokoje**pow. działki: 600,00m²**

Dom 140m² w stanie deweloperskim, w zabudowie bliźniaczej, położony na bydgoskim Fordonie.

Wymarzone miejsce dla osób poszukujących nieruchomości w otoczeniu zieleni, z dala od miejskiego zgiełku, ale jednocześnie blisko pełnej infrastruktury, z bardzo dobrym dojazdem do centrum miasta.

Dom wybudowany wg. indywidualnego projektu, którego myślą przewodnią było zapewnienie przestrzeni i komfortu dnia codziennego. Przy realizacji projektu zastosowano najlepsze dostępne na rynku materiały oraz energooszczędne rozwiązania.

Dom w układzie:

Dawid Płociński

Manager

605060190www.sfera-nieruchomosci.pl
dawid.plocinski@sfera.nieruchomosci.plul.Gdańska 68
85-021 Bydgoszcz

Parter: salon z aneksem kuchennym (prawie 40m²),
pokój, wiatrołap, toaleta, pomieszczenie
gospodarcze, garaż.
Poddasze: cztery sypialnie, duża łazienka, korytarz.

STANDARD:

Podłogi – wylewka samopoziomująca;
Ściany – tynki III kat.;
Okna – PCV 3-szybowe min. 5-komorowe, z
roletami zewnętrznymi;
Brama garażowa - segmentowa, otwierana
automatycznie;
Tarasy - wykończone kostką betonową

OPIS BUDYNKU

Technologia budowy: ściany zewnętrzne i
wewnętrzne realizowane z bloczków gazobetonu
24cm, 18cm i 12cm.
Dach: dwuspadowy, konstrukcja drewniana, pokryty
blachą na rąbek;
Rozprowadzone instalacje: elektryczna, wod-kan,
grzewcza, wentylacja mechaniczna - rekuperacja.
Ogrzewanie: powietrzna pompa ciepła z
zasobnikiem CWU 200l i automatyką pogodową, w
całym domu rozprowadzone ogrzewanie
podłogowe;
Doprowadzone do budynku media: woda, prąd,
kanalizacja.

OPIS DZIAŁKI

Na ogrodzonej działce o powierzchni 2432m²
zaprojektowano dwa domy dwulokalne wraz z
infrastrukturą oraz drogą wewnętrzną. Do każdego
lokali przynależał będzie udział 25% w całkowitej
powierzchni działki.
W ramach nabywanego udziału do prezentowanej
oferty przysługiwało będzie prawo wyłącznego
korzystania z ogródka o powierzchni 283m²
Zagospodarowania zewnętrzne: ogrodzenie
panelowe o wysokości min 150cm, wewnętrzne
panelowe min. 110cm, utwardzenie z kostki
betonowej, obiekty małej architektury, oświetlenie

Dawid Płociński

Manager

605060190

www.sfera-nieruchomosci.pl
dawid.plocinski@sfera.nieruchomosci.pl



ul.Gdańska 68
85-021 Bydgoszcz

zewnątrzne wejść do budynków.

Zakończenie prac budowlanych zaplanowano na
31.12.2026 r., a odbiory na 30.03.2027 r.

Dawid Płociński
Manager

605060190



www.sfera-nieruchomosci.pl
dawid.plocinski@sfera.nieruchomosci.pl



ul.Gdańska 68
85-021 Bydgoszcz



Dawid Płociński
Manager

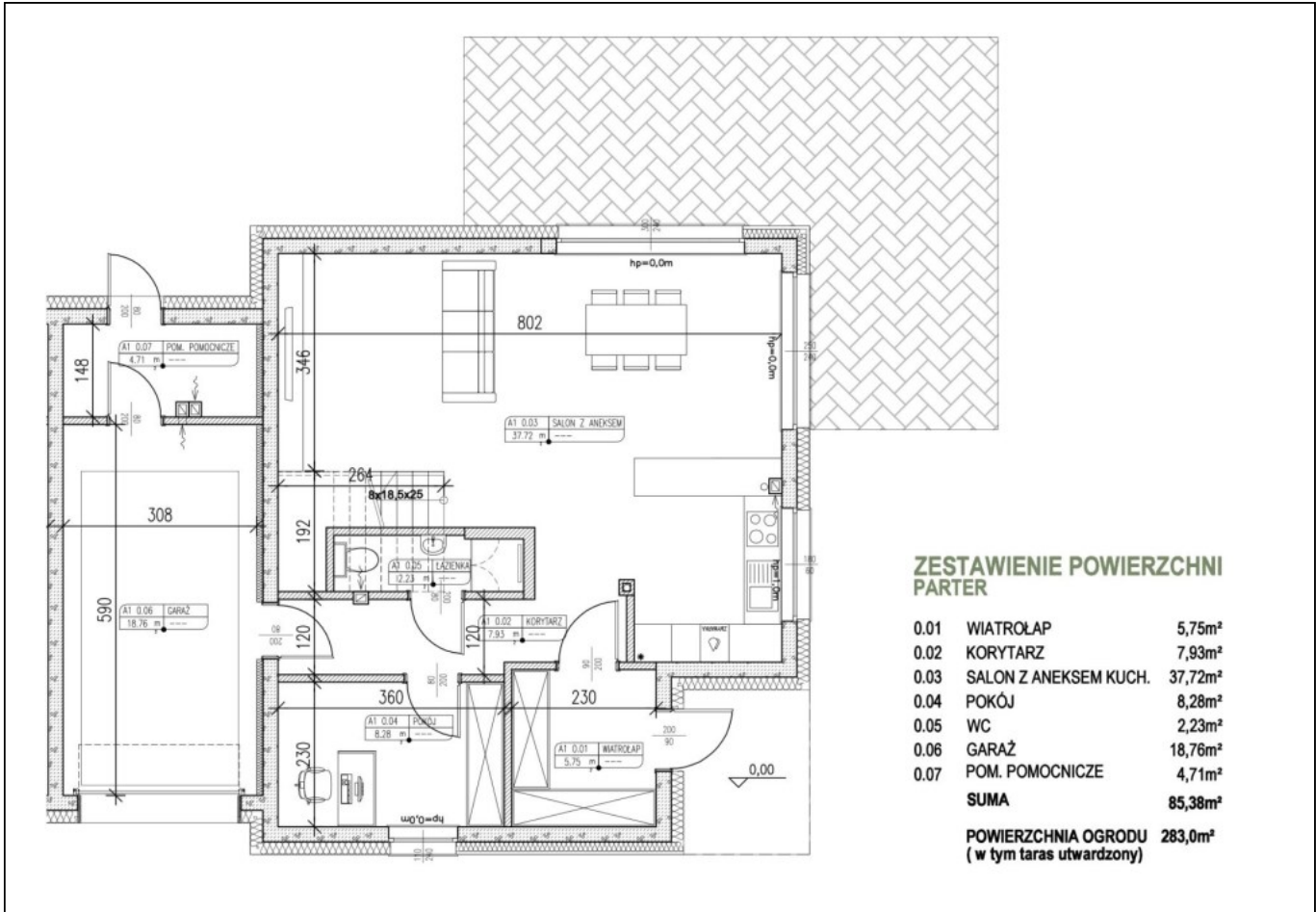
605060190



www.sfera-nieruchomosci.pl
dawid.plocinski@sfera.nieruchomosci.pl



ul. Gdańska 68
85-021 Bydgoszcz



Dawid Płociński
Manager

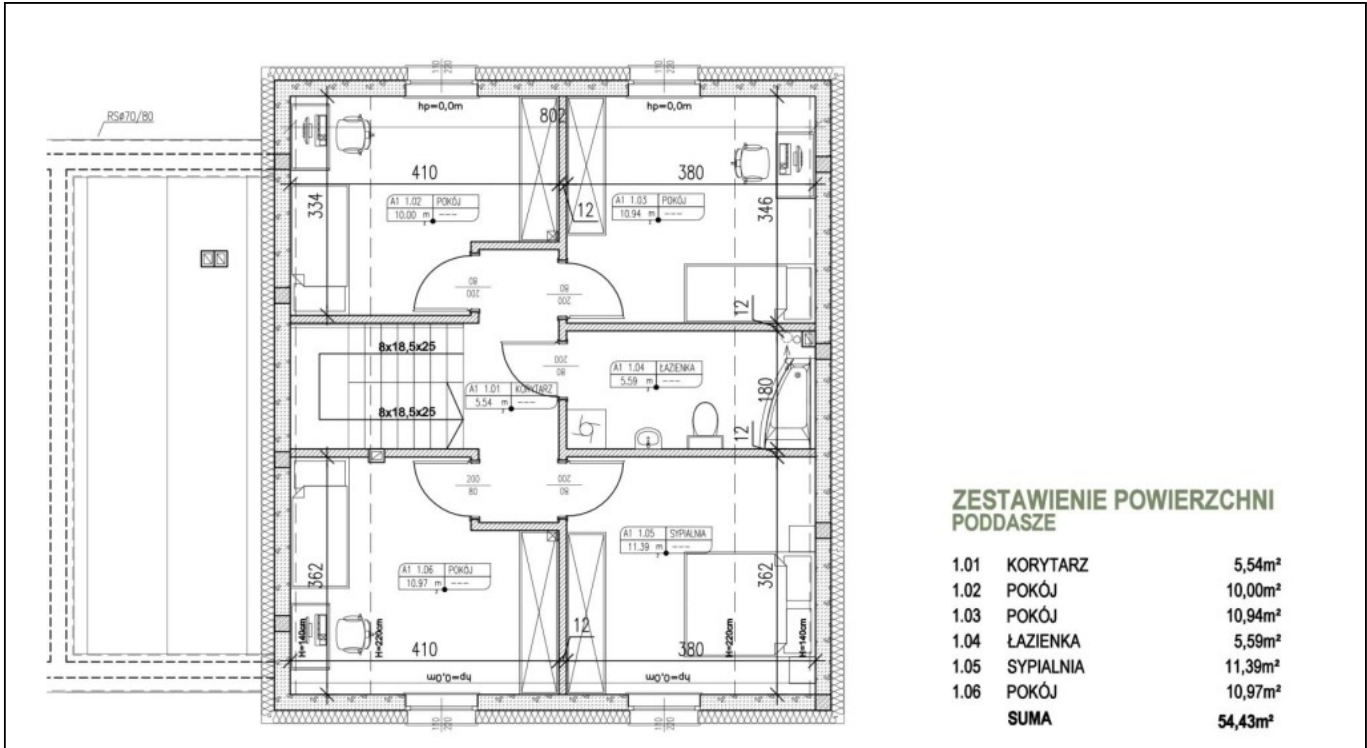
605060190



www.sfera-nieruchomosci.pl
dawid.plocinski@sfera.nieruchomosci.pl



ul.Gdańska 68
85-021 Bydgoszcz



Dawid Płociński
Manager

605060190



www.sfera-nieruchomosci.pl
dawid.plocinski@sfera.nieruchomosci.pl



ul.Gdańska 68
85-021 Bydgoszcz



Dawid Płociński
Manager

605060190

 www.sfera-nieruchomosci.pl
dawid.plocinski@sfera.nieruchomosci.pl

 ul.Gdańska 68
85-021 Bydgoszcz



Dawid Płociński
Manager

605060190

 www.sfera-nieruchomosci.pl
dawid.plocinski@sfera.nieruchomosci.pl

 ul.Gdańska 68
85-021 Bydgoszcz