

**699 999 zł****5 833,32zł/m²****Sienko, Pawówek
dom na sprzedaż****120,00m²
5 pokoje****pow. działki: 460,00m²**

Dom w zabudowie bliźniaczej (ok.100 m2 powierzchni użytkowej) położony w Pawówku, zaledwie kilka minut drogi od Bydgoszczy.

Nieruchomość usytuowana jest na działce 460m2 położonej przy spokojnej, osiedlowej drodze używanej tylko jako droga dojazdowa do położonych przy niej budynków. Droga jest asfaltowa.

Parter domu to:

- duży salon z wyjściem na taras i ogród
- kuchnia połączona z salonem
- duża łazienka
- przedpokój ze schodami prowadzącymi na piętro

Piętro składa się z czterech sypialni. Jeden z pokoi ma podłogowe instalacje wodno - kanalizacyjne wraz z łazienką

Anna Misiejuk

Doradca ds. nieruchomości

605060762www.sfera-nieruchomosci.pl
anna.misiejuk@sfera.nieruchomosci.plul.Gdańska 68
85-021 Bydgoszcz

można go przerobić na kolejną azienkę.

Do budynku została dobudowana garaż, do którego prowadzi wjazd wyłożony kostką. Przed garażem jest miejsce na zaparkowanie kolejnego samochodu. Od frontu domu znalazło się też miejsce na schowany wśród zieleni taras. Za budynkiem natomiast jest duży taras z miejscem do wypoczynku, przyjmowania gości, grilowania. Teren zagospodarowany jest zielenią, która nie wymaga dużego nakładu pracy. Usytuowanie nasadzeń idealnie odgradza całą nieruchomość od sąsiada tworząc komfortową przestrzeń do codziennego funkcjonowania.

Wymarzone miejsce dla poszukujących nieruchomości w otoczeniu zieleni, w sąsiedztwie nowych domów jednorodzinnych. Z dala od miejskiego zgiełku, jednocześnie z bardzo dobrym dojazdem do Bydgoszczy. Do granic miasta jest zaledwie ok 3 km.

STANDARD:

Podłogi – panele, gres

ściany – gładź gipsowa, glazura;

Okna – PCV, dachowe drewniane

Schody – drewniane

W cenie pozostaje: zabudowa kuchenna, armatura azienkowa.

Inne do uzgodnienia.

OPIS BUDYNKU I DZIAŁKI

Budynek usytuowany na działce o powierzchni 460 m².

Dach: blachodachówka

Ogrodzenie: od frontu brama i ogrodzenie kute z metalu, pozostałe siatka.

Zagospodarowanie działki: trawa, zimozielone nasadzenia, wjazd do garażu wyłożony kostką

Otoczenie: nowa zabudowa jednorodzinna,

INFORMACJE DODATKOWE

Zabezpieczenia: drzwi antywłamaniowe,

Ogrzewanie: piec gazowy dwufunkcyjny, kominiek typu koza

Media: prąd, woda, gaz, kanalizacja-szambo

Wystawa okien: wschód, zachód;

Anna Misiejuk

Doradca ds. nieruchomości

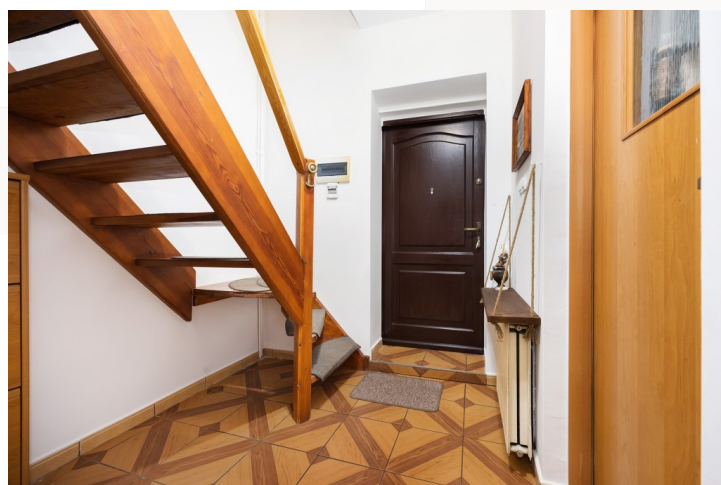
605060762



www.sfera-nieruchomosci.pl
anna.misiejuk@sfera.nieruchomosci.pl



ul. Gdańska 68
85-021 Bydgoszcz



Anna Misiejuk
Doradca ds. nieruchomości

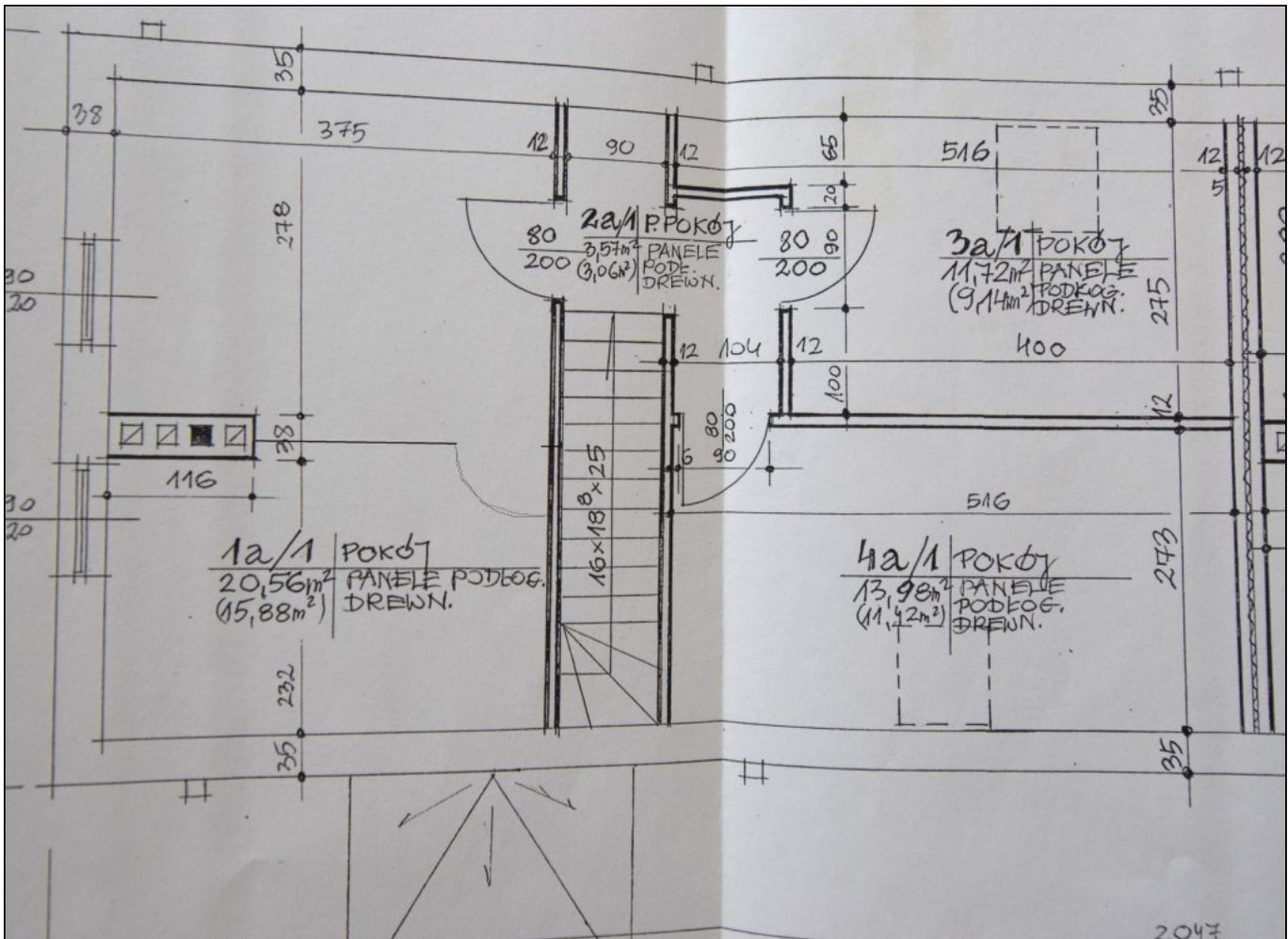
605060762



www.sfera-nieruchomosci.pl
anna.misiejuk@sfera.nieruchomosci.pl



ul. Gdańska 68
85-021 Bydgoszcz



Anna Misiejuk
Doradca ds. nieruchomości

605060762

www.sfera-nieruchomosci.pl
anna.misiejuk@sfera.nieruchomosci.pl

ul. Gdańska 68
85-021 Bydgoszcz