

**3 600 000 zł****10 285,71zł/m²****Osielsko, Niemcz
dom na sprzedaż****350,00m²
6 pokoje****pow. działki: 1 886,00m²**

Nowoczesny, piętrowy dom o całkowitej powierzchni około 350 m² (powierzchnia użytkowa ok. 205 m²), położony w prestiżowej i spokojnej miejscowości Niemcz. Nieruchomość wyróżnia się funkcjonalnym układem pomieszczeń oraz dodatkowym, niezależnym mieszkaniem, co czyni ją idealnym rozwiązaniem dla dużej rodziny.

Parter został zaprojektowany z myślą o komforcie codziennego życia. Znajduje się tu przestronny, jasny salon z otwartą kuchnią i jadalnią, tworzący spójną i nowoczesną strefę dzienną. Z salonu prowadzi bezpośrednie wyjście na taras oraz do ogrodu, co sprzyja relaksowi i spotkaniom na świeżym powietrzu. Na tym poziomie mieści się również łazienka oraz kotłownia.

Karolina Majczak

Doradca ds. nieruchomości

605060811www.sfera-nieruchomosci.pl
karolina.majczak@sfera.nieruchomosci.plul.Gdańska 68
85-021 Bydgoszcz

Piętro stanowi prywatną część domu. Znajdują się tu trzy wygodne sypialnie, w tym jedna z oddzielną garderobą, zapewniającą dodatkową przestrzeń do przechowywania. Do dyspozycji mieszkańców jest także komfortowa łazienka, pralnia oraz balkon.

Niezależne mieszkanie stanowi dodatkowy atut nieruchomości – obejmuje salon z aneksem kuchennym, sypialnię oraz łazienkę. Może pełnić funkcję komfortowej przestrzeni dla gości lub członków rodziny, a także zostać wykorzystane jako miejsce do prowadzenia nieuciążliwej działalności, takiej jak biuro czy gabinet.

Dom położony jest na kameralnym osiedlu w cichej i zielonej okolicy. W pobliżu znajdują się liczne tereny spacerowe i rekreacyjne, które sprzyjają aktywnemu wypoczynkowi oraz codziennemu relaksowi z dala od miejskiego zgiełku.

STANDARD:

Podłogi – wylewka samopoziomująca, kafle;

Ściany – gładzie, płytki;

Okna – PCV 3 szybowe;

Instalacje – nowe z pełnym osprzętem;

OPIS BUDYNKU I DZIAŁKI

Dom oddany do użytku w 2023 roku usytuowany na działce o powierzchni ok. 1886 m²

Technologia budowy: beton komórkowy + docieplenie styropian

Ogrodzenie: słupki murowane, stalowe pręśta;

Otoczenie: zabudowa jednorodzinna, las;

INFORMACJE DODATKOWE

Ogrzewanie: podłogowe, pompa ciepła ;

Ogrzewanie wody: zasobnik ciepła;

Media: prąd, woda, gaz, szambo 12m³

Wystawa okien: wschód, zachód, północ, południe;

Karolina Majczak

Doradca ds. nieruchomości

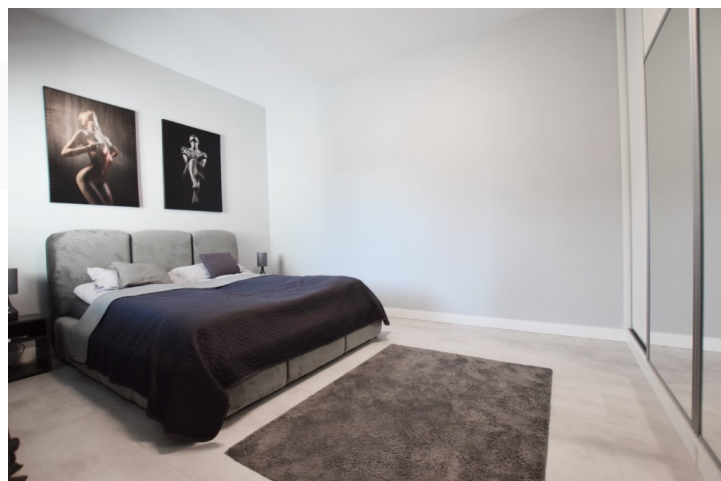
605060811



www.sfera-nieruchomosci.pl
karolina.majczak@sfera.nieruchomosci.pl



ul.Gdańska 68
85-021 Bydgoszcz



Karolina Majczak
Doradca ds. nieruchomości

605060811



www.sfera-nieruchomosci.pl
karolina.majczak@sfera.nieruchomosci.pl



ul. Gdańska 68
85-021 Bydgoszcz