



Pięciopokojowy dom w zabudowie szeregowej o powierzchni 116 m<sup>2</sup> położony na bydgoskich Bartodziejach.

Dom w stanie wykończonym, którego częścią są 3 lokale mieszkalne w zabudowie szeregowej.

W nieruchomości zostały położone gładzie na ścianach, podłogi, zostały wykończone łazienki, zamontowana stolarka drzwiowa i zabudowa kuchenna wraz ze sprzętem AGD.

Lokalizacja pozwala na szybkie dostanie się do centrum miasta.

W najbliższej okolicy znajdują się szkoły, przedszkola,

**1 300 000 zł****10 924,37zł/m<sup>2</sup>****Bydgoszcz, Bartodzieje  
dom na sprzedaż****119,00m<sup>2</sup>  
5 pokoje****pow. działki: 109,00m<sup>2</sup>****Karolina Majczak**

Doradca ds. nieruchomości

**605060811**[www.sfera-nieruchomosci.pl](http://www.sfera-nieruchomosci.pl)  
[karolina.majczak@sfera.nieruchomosci.pl](mailto:karolina.majczak@sfera.nieruchomosci.pl)ul.Gdańska 68  
85-021 Bydgoszcz

jak również wiele punktów usługowych, dyskonty spożywcze.

Najbliższy przystanek komunikacji miejskiej położony jest zaledwie 100m od nieruchomości.

#### DOM W UKŁADZIE:

Parter: przestronny salon z aneksem kuchennym 33m<sup>2</sup> z wyjściem na taras (panoramiczne okna przesuwne + rolety zewnętrzne z wyjściem na taras o wielkości 20m<sup>2</sup> wyłożony kostką brukową), toaleta, hall, pomieszczenie gospodarcze, garaż 15,5m<sup>2</sup>  
Piętro: cztery sypialnie (13m<sup>2</sup>, 12m<sup>2</sup>, 11m<sup>2</sup>, 9m<sup>2</sup>), przestronna łazienka (6m<sup>2</sup>), korytarz.

STANDARD: okna PCV trzyszybowe (kolor biały/drewno), rolety zewnętrzne, ocieplenie ścian styropian 20 cm, dach wełna 30cm, dachówka ceramiczna, drzwi antywłamaniowe, drzwi garażowe z napędem.

Podłogi: płytki

Ściany: gładzie gipsowe

OPIS BUDYNKU I DZIAŁKI Budynki usytuowane na terenie ogrodzonym z oddzielnymi wejściami zabezpieczonymi elektromagnetyczną furtką

Technologia budowy: materiał - silka/solbet  
Ogrodzenie: tak.

Otoczenie: tereny rekreacyjne, zabudowa jednorodzinna i wielorodzinna.

#### INFORMACJE DODATKOWE

Zabezpieczenia: drzwi antywłamaniowe, teren ogrodzony. Ogrzewanie: podłogowe gazowe (dom i garaż) .

Media: prąd, woda, gaz, kanalizacja

Wystawa: zachód, wschód

Inwestycja zakończona. Gotowa do przekazania nowym nabywcom.

Kupujący zwolniony z podatku PCC

**Karolina Majczak**

Doradca ds. nieruchomości

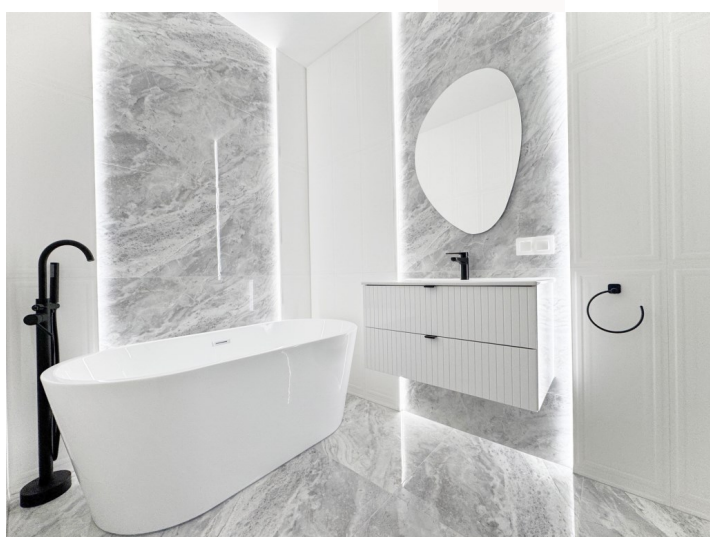
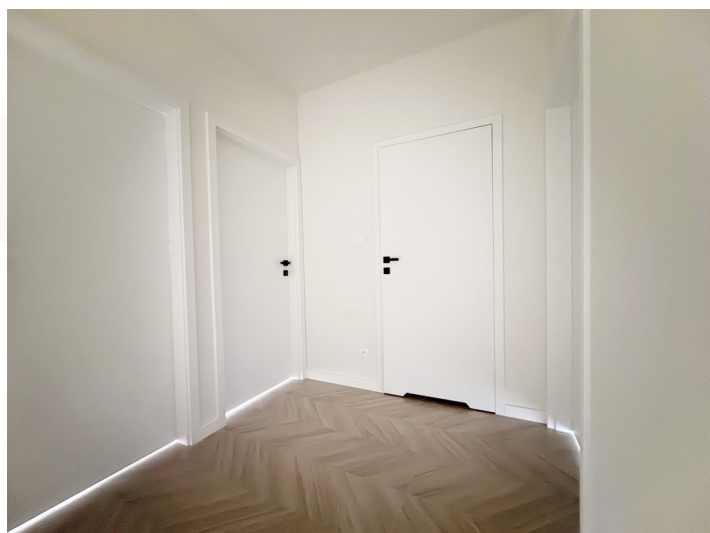
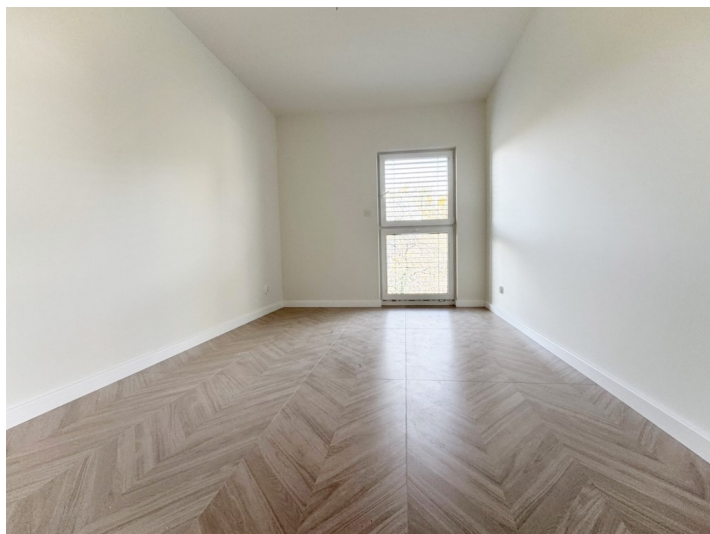
**605060811**



[www.sfera-nieruchomosci.pl](http://www.sfera-nieruchomosci.pl)  
[karolina.majczak@sfera.nieruchomosci.pl](mailto:karolina.majczak@sfera.nieruchomosci.pl)



ul.Gdańska 68  
85-021 Bydgoszcz



**Karolina Majczak**

Doradca ds. nieruchomości

**605060811**



[www.sfera-nieruchomosci.pl](http://www.sfera-nieruchomosci.pl)  
[karolina.majczak@sfera.nieruchomosci.pl](mailto:karolina.majczak@sfera.nieruchomosci.pl)



ul. Gdańska 68  
85-021 Bydgoszcz



